



Muitos Palcos, um espectáculo.

O Espectáculo

**A CULTURA DO PALCO** MÓDULO 6

# MUITOS PALCOS, UM ESPECTÁCULO

- ✘ Nem todos os palcos são, na sua verdadeira acepção da palavra, o espectáculo. Mas há muitos palcos que ficaram na história e que nos propomos estudar a seguir.
- ✘ A intenção deste módulo é mostrar uma época espectacular em que as artes ganharam grandes impulsos.

- 
- ✘ O século XVII é um século de grandes progressos políticos, económicos, religiosos e científicos.

# LA FURA DELS BAUS

- ✘ Grupo de teatro catalão que se notabilizou pelos seus espectáculos polémicos e visualmente poderosos.



- ✘ Fundado em 1979, começou por fazer espetáculos de rua, mas ganhou alguma projeção interna com a peça *Lenguaje Furero* (1983), que se inseriu num ciclo mais amplo de espetáculos a que apelidaram de *Accions*.





- ✘ imprimiram um novo conceito teatral alicerçado na utilização de numerosos recursos cênicos como música, dança, pirotecnia, uso de materiais naturais e interação com o espectador

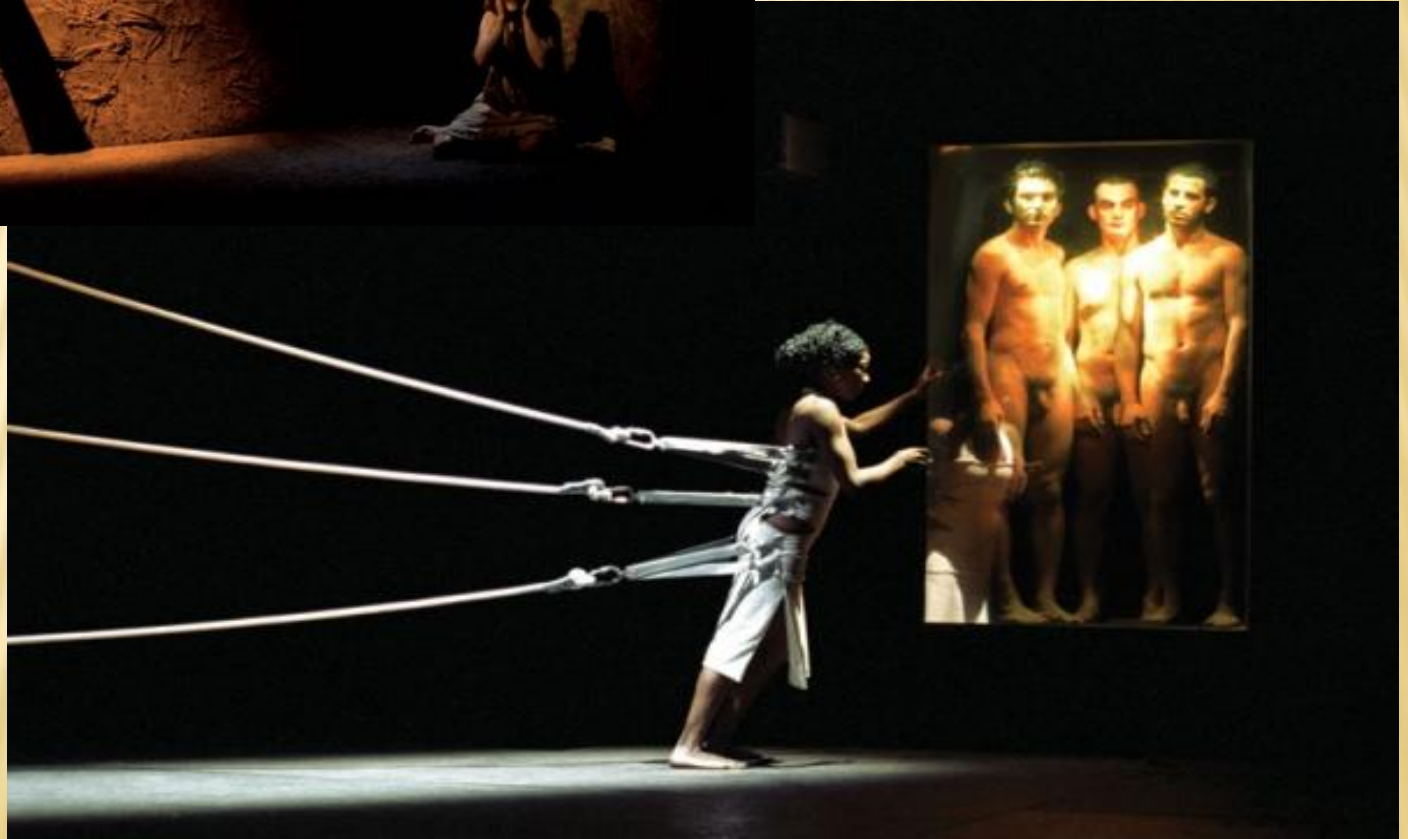
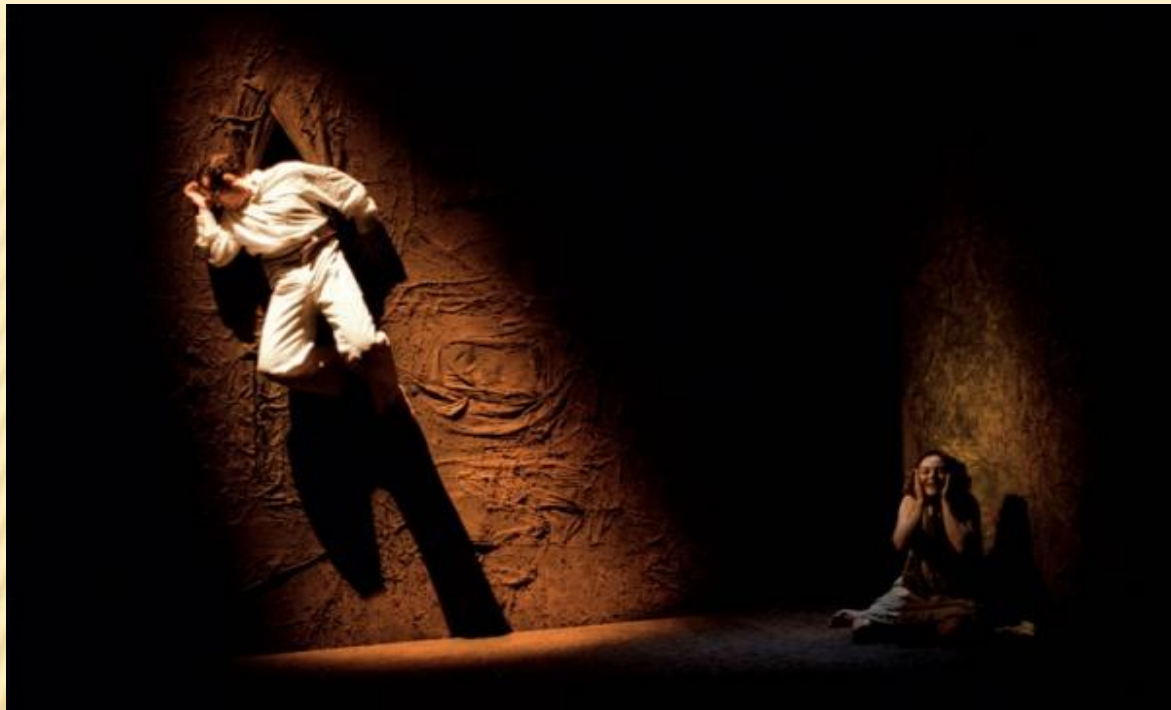


- ✘ Em 1992, foram convidados para realizar a cerimônia de abertura dos Jogos Olímpicos de Barcelona.



- ✘ Os pontos altos da década de 90 foram os seus espetáculos *Fausto Version 3.0* (1998) e *Ombra* (1998) sobre o poeta Federico Garcia Lorca e que foi apresentado com grande adesão do público na Expo 98.





- ✘ Voltaram a Portugal em 2003 para apresentar o seu polémico *XXX*, onde o erotismo foi a grande tônica



- ✘ em 2004 com a primeira peça da trilogia teatral *Tetrologia Anfíbia*, passada num navio;



- ✘ e em 2005, no âmbito do festival Imaginarius de Santa Maria da Feira, com a construção de uma rede humana que contou com a participação de cerca de 60 voluntários.



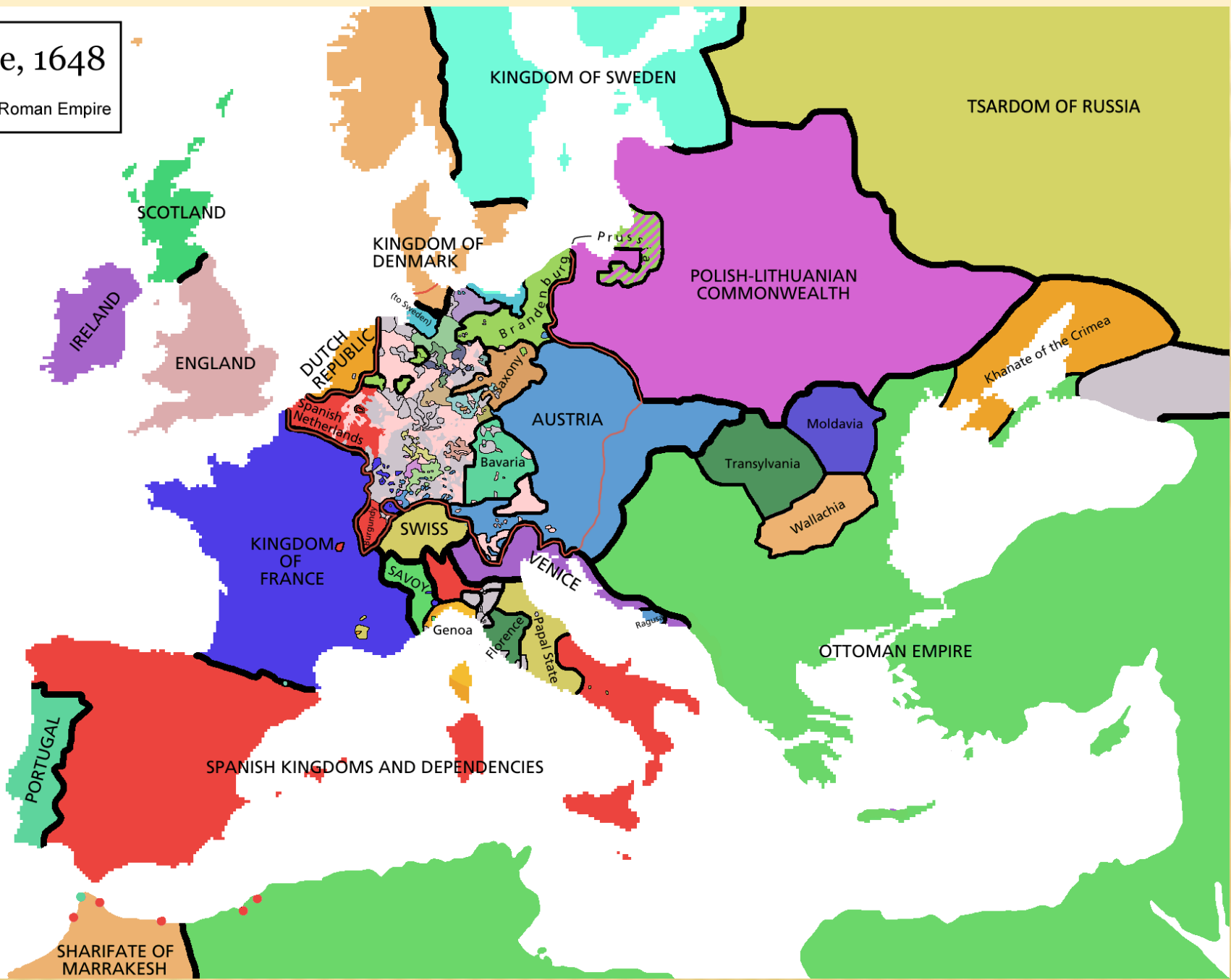
# GUERRA DOS 30 ANOS

---

- ✘ A **Guerra dos Trinta Anos (1618-1648)** é a denominação genérica de uma série de guerras que diversas nações europeias travaram entre si a partir de 1618, especialmente na Alemanha, por motivos variados: rivalidades religiosas, dinásticas, territoriais e comerciais.

# Europe, 1648

 Holy Roman Empire



- 
- ✘ As rivalidades entre católicos e protestantes e assuntos constitucionais germânicos foram gradualmente transformados numa luta europeia. Apesar de os conflitos religiosos serem a causa direta da guerra, ela envolveu um grande esforço político da Suécia e da França para procurar diminuir a força da dinastia dos Habsburgos, que governavam a Áustria.

- 
- ✘ As hostilidades tiveram fim com a assinatura, em 1648, de alguns tratados que, em bloco, são chamados de Paz de Vestfália, e causaram sérios problemas económicos e demográficos na Europa Central.

- ✘ **Luís XIV de Bourbon**, conhecido como "Rei-Sol", foi o maior monarca absolutista da França, e reinou de 1643 a 1715, no final desta guerra, iniciando a recuperação económica.



## ✘ Construiu o Palácio dos Inválidos...



- ✘ e o luxuoso palácio de Versalhes, perto de Paris, onde faleceu em 1715.



# BARROCO

“o palácio de Deus e o templo do rei”. A arte da emoção e do espetáculo



# ROCOCÓ

- ✘ A exacerbação dos sentidos. Uma arte de cunho intimista



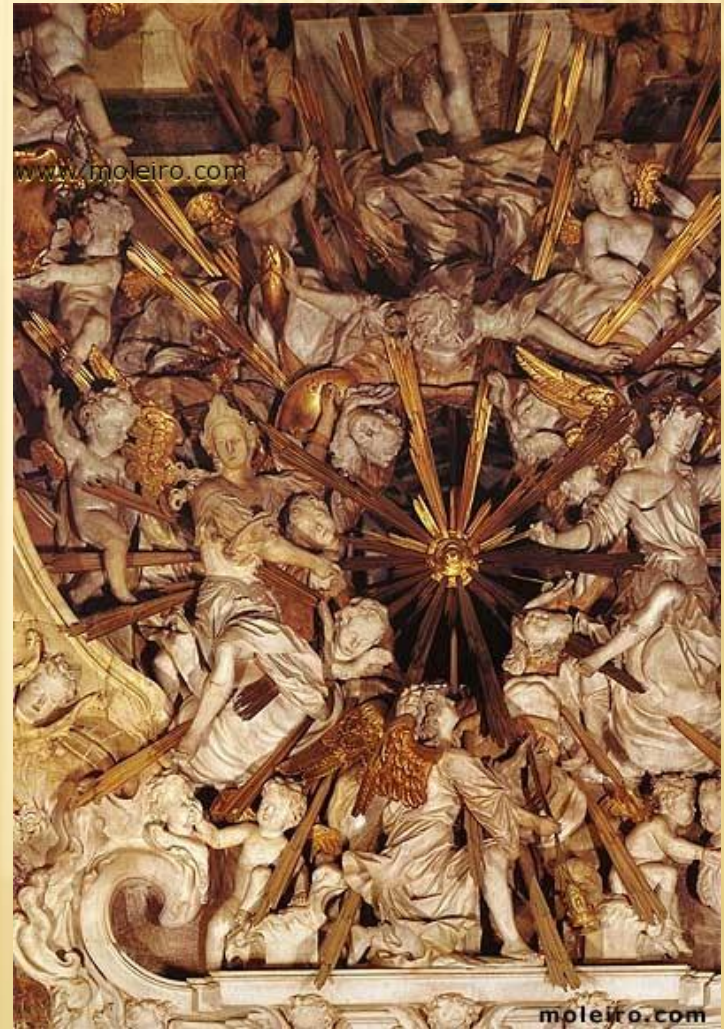
# A talha e o azulejo em Portugal

A refulgência da talha e do azulejo. Um refrigerio em tons de azul por entre o excesso de dourados



# BARROCO

- ✘ O Barroco foi um período estilístico e filosófico da História da sociedade ocidental, ocorrido desde meados do século XVI até ao século XVIII.



- ✘ Foi inspirado no fervor religioso e na passionalidade da Contra-reforma. Didaticamente falando, o Período Barroco, vai de 1580 a 1756.



✘ O termo Barroco advém da palavra portuguesa homónima que significa "pérola imperfeita", ou por extensão jóia falsa. A palavra foi rapidamente introduzida nas línguas francesa e italiana.





- ✘ O ano de 1580 é significativo, marcado pela morte de Camões (e com ela, a decadência do movimento clássico), e pelo fim da autonomia política de Portugal, com o desaparecimento do rei D. Sebastião, na África, sendo que o seu sucessor foi Felipe II de Espanha, que anexou o reino português a seus domínios.

- 
- ✘ A capital política passou a ser Madrid, tendo Portugal perdido, além do seu foco político, o seu foco cultural. No século que se seguiu (século XVII), a influência predominante passou a ser a espanhola que se tornou marcante na cultura portuguesa

- ✘ Em 1640, Portugal inicia sua empreitada na reconquista de sua posição no cenário europeu, libertando-se do domínio espanhol, após D. João IV, da dinastia de Bragança, subir ao trono.



- 
- ✘ Até 1668, muitas lutas correram, contra a Espanha, na defesa da independência e contra os holandeses, em busca de recuperar as colônias da África Ocidental e parte do Brasil.

- ✘ Marquês de Pombal, ministro do rei Dom José, subiu ao poder em 1750, com propostas renovadoras, que inauguraram uma nova fase na história cultural portuguesa. Em 1756, a Arcádia Lusitana demarcou o início de novas concepções literárias.

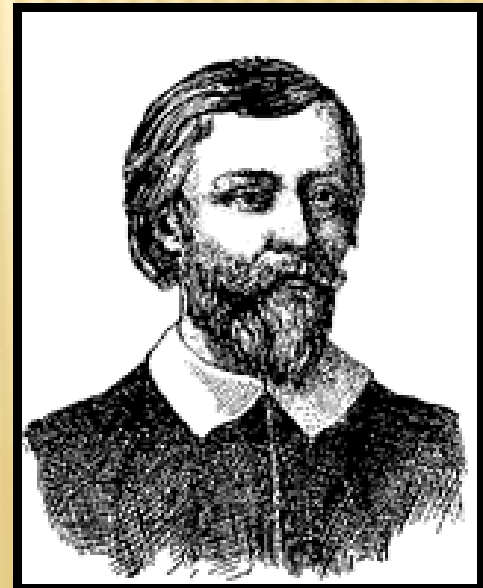


Van Lou, *Marquês de Pombal*, Portugal, Câmara Municipal de Oeiras

- ✘ No Brasil, o período foi marcado por novas diretrizes na política de colonização, e estabeleceram-se engenhos de cana-de-açúcar na Bahia.



- ✘ Salvador, como capital do Brasil, transformou-se em um núcleo populacional importante, e como consequência, um centro cultural que, mesmo timidamente, fez surgir grandes figuras, como Gregório de Matos.



- ✘ O barroco foi desenvolvido no século XVII. Nesse período, o terror provocado pela inquisição tentava limitar pensamentos, manifestações culturais e impor a austeridade.



# ARTE BARROCA

- ✘ o seu surgimento está intimamente ligado à Contra-Reforma.

