

ARTE BARROCA

- ✘ o seu surgimento está intimamente ligado à Contra-Reforma.



- ✘ A arte barroca procura comover intensamente o espectador.

Cristo carregando a cruz por aleijadinho
no Santuário de Bom Jesus de
Matosinhos - Congonhas, MG



- ✘ a Igreja converte-se numa espécie de espaço cénico, num teatro sacro onde são encenados os dramas.



- ✘ O Barroco é o estilo da Reforma católica também denominada de Contra-Reforma.



-
- ✘ Arquitetura, escultura, pintura, todas as belas artes, serviam de expressão ao Barroco nos territórios onde ele floresceu: a Espanha, a Itália, Portugal, os países católicos do centro da Europa e a América Latina.

- ✘ Contrariamente à arte do Renascimento, que pregava o predomínio da razão sobre os sentimentos, no Barroco há uma exaltação dos sentimentos, a religiosidade é expressa de forma dramática, intensa, procurando envolver emocionalmente as pessoas.



- ✘ Além da temática religiosa, os temas mitológicos e a pintura que exaltava o direito divino dos reis também eram frequentes.



- ✘ O Barroco caracteriza-se, portanto, num período de dualidades;
- ✘ num eterno jogo de poderes entre divino e humano, no qual não há mais certezas.



- ✘ A dúvida é que rege a arte deste período. E nas emoções o artista vê uma ponte entre os dois mundos, assim, tenta desvendá-las nas suas representações.



ARQUITETURA DO BARROCO

- ✘ O barroco é libertação espacial, é libertação mental das regras dos tratadistas, das convenções, da geometria elementar.



- ✘ É libertação da simetria e da antítese entre espaço interior e exterior.



- ✘ Por essa ser a vontade, de libertação, o barroco assume um significado psicológico, para significar o estado de espírito de liberdade, uma atitude criativa liberta de preconceitos intelectuais e formais.



- ✘ Francesco Barromini, construiu em Roma o S. Carlo alle Quattro Fontanes.
- ✘ Surge aí a associação entre elementos retos e elementos curvos, utilizando formas ambivalentes, a fachada é visualmente dinâmica, que não deixa os espectadores parados.



- ✘ Em França, François Mansart, com obras tão importantes como *Château de Maisons* (hoje Maisons-Lafitte), a igreja do *Val-de-Grâce* e o *Temple du Marais*



François Mansart 1598 - 1666

Château de Maisons



igreja do *Val-de-Grâce*



Temple du Marais



- ✘ Jules Hardouin-Mansart é outro importante arquiteto do barroco, cujas obras mais importantes são o **Palácio de Versailles**, em que a planta é elíptica e os jogos de luz criam contrastes visuais, a igreja de *Saint-Louis des Invalides* e o *Grand-Trianon*.



Palácio de Versailles













igreja de *Saint-Louis des Invalides*









Grand-Trianon





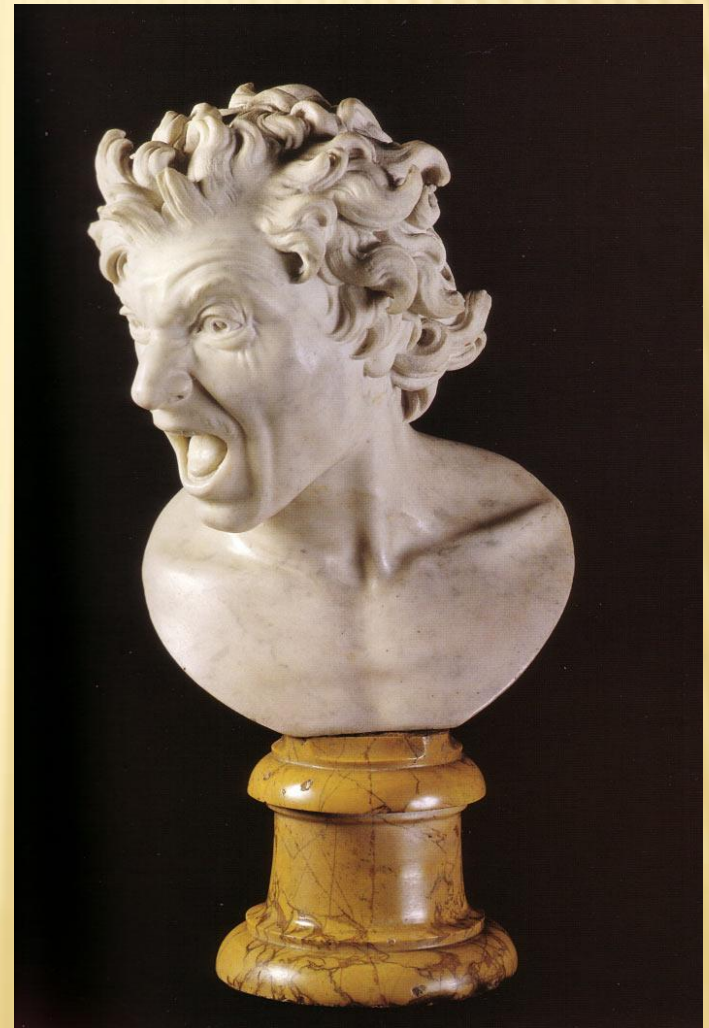
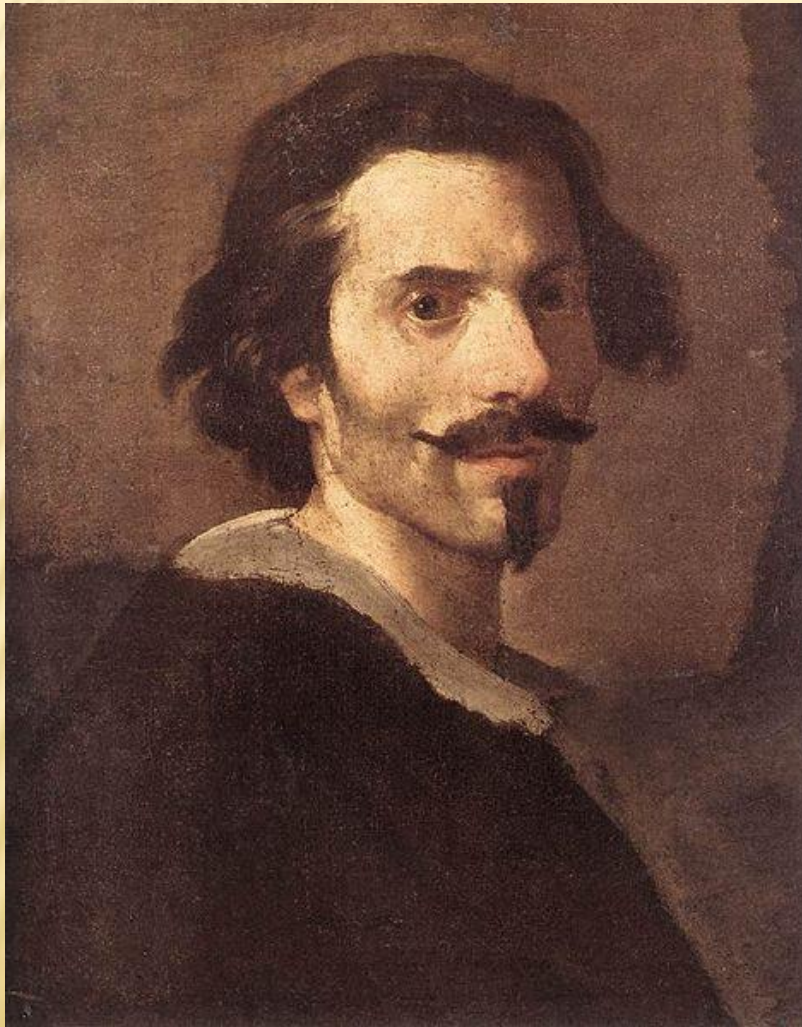


ESCULTURA BARROCA

- ✘ A **escultura barroca** é marcada por um intenso dramatismo, pela exuberância das formas, pelas expressões teatrais e pelo movimento.



- ✘ Na Itália, destacou-se o trabalho de Bernini.



Êxtase de Sta. Teresa







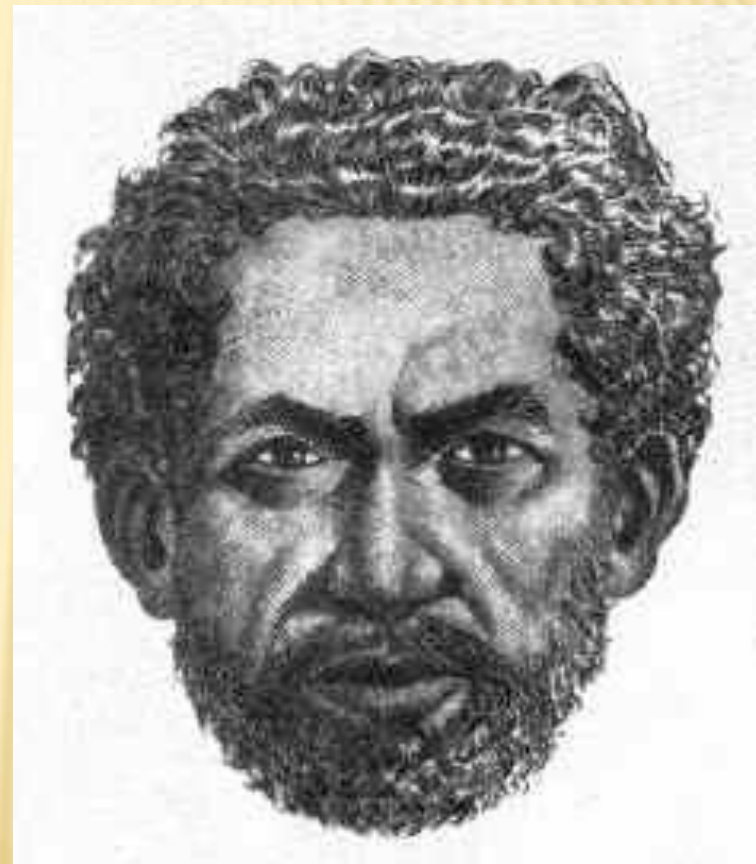
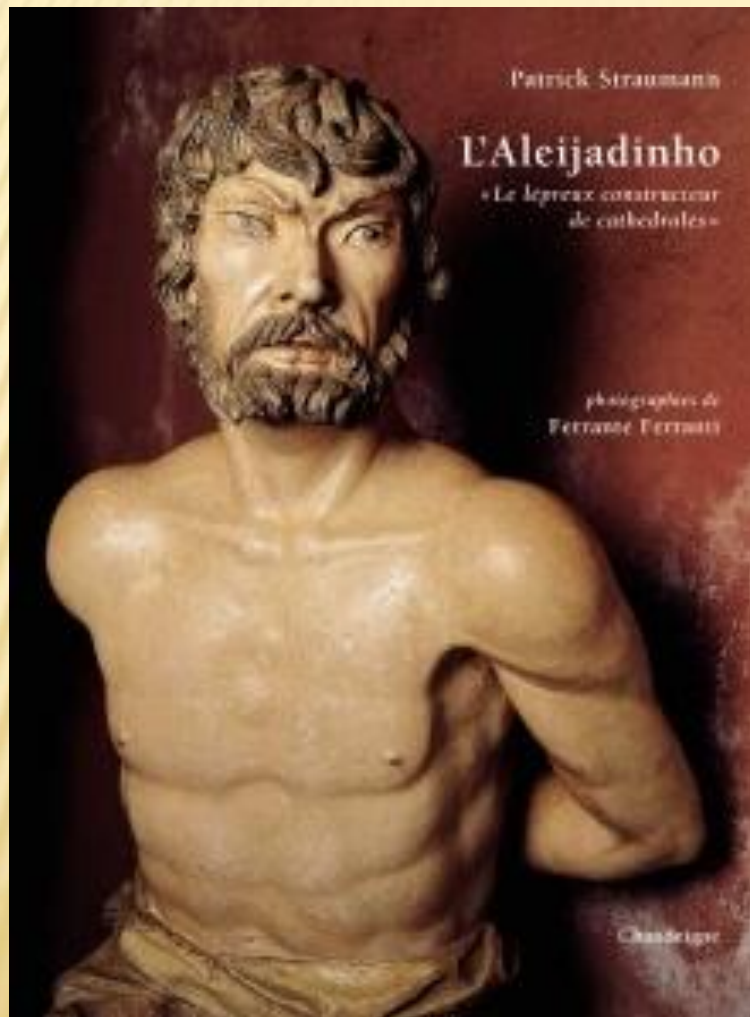
- ✘ Em Portugal, *Frei Cipriano da Cruz Sousa, José de Almeida, António Ferreira e Machado de Castro* foram os escultores de maior relevo.







✘ No Brasil, tornou-se célebre o Aleijadinho.





- ✘ A escultura barroca teve um importante papel no complemento da arquitetura, tanto na decoração interior como exterior, reforçando a emotividade e a grandiosidade das igrejas.



- ✘ Caracteriza-se pelo realismo e dramatismo tendo-se a impressão de que estão vivas e que poderiam se movimentar procurando destacar as expressões faciais e as características individuais, cabelos, músculos, lábios, enfim as características específicas destoam nestas obras que procuram glorificar a religiosidade.



- ✘ Não devemos esquecer as estátuas equestres, que também são características desta arte.

