




Percursos do Impressionismo

Os pintores da vida moderna

- A pintura impressionista resulta da forma singular e espontânea como cada artista, através da cor, reproduz sobre a tela as sensações ópticas do mundo visível.

- Os impressionistas desenvolvem uma alegria de pintar




- 
- A primeira manifestação destes pintores ocorreu em 1863, no Salão dos Recusados, uma mostra apoiada por Napoleão III, que reunia as obras rejeitadas pelo júri do Salão oficial.

- Destacou-se o “Almoço na relva” de Edouard Manet
- Obra que provocou escândalo



- Tal como "Olympia" também de Manet e recusada no salão de 1865
- O público e a crítica não aceitaram o tratamento demasiado "naturalista" da nudez feminina



- 
- Para além das razões morais, o que chocou o meio artístico foi o abandono do claro-escuro e dos meios-tons
 - Os contrastes de tons claros justapostos aos escuros
 - E a técnica de pincelada de cor rápidas e soltas que, mais do que definir as figuras, traduzem ambientes cromáticos e atmosferas transparentes

Edouard Manet (1832-1883)

- Nasceu em Paris numa família abastada
- Formação de raízes académicas no atelier de Thomas Couture (1850)

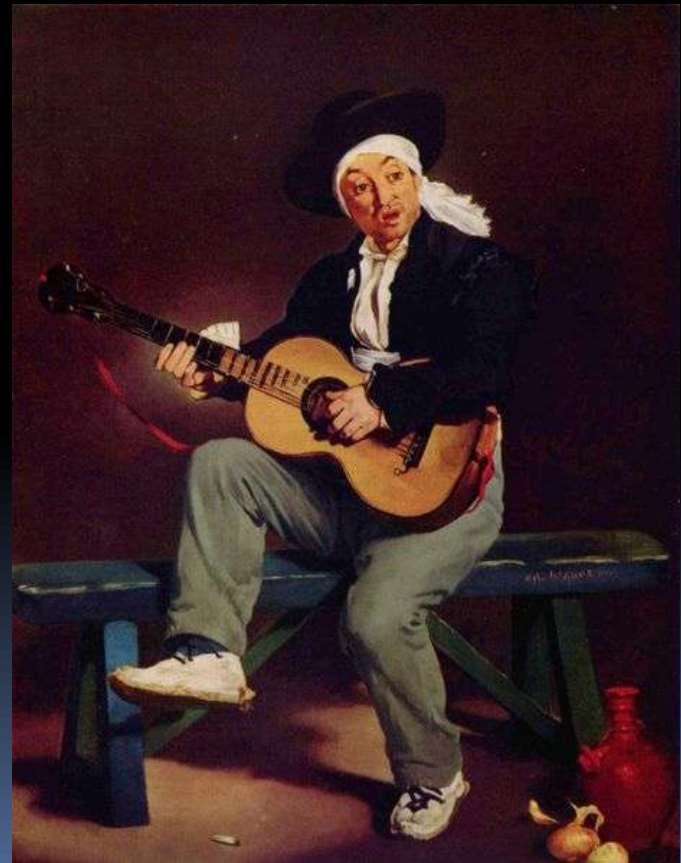


Edouard Manet

- Influenciado pela pintura espanhola, suas primeiras obras inspiradas em Velázquez e Ribera



Lola de Valência



O cantor espanhol

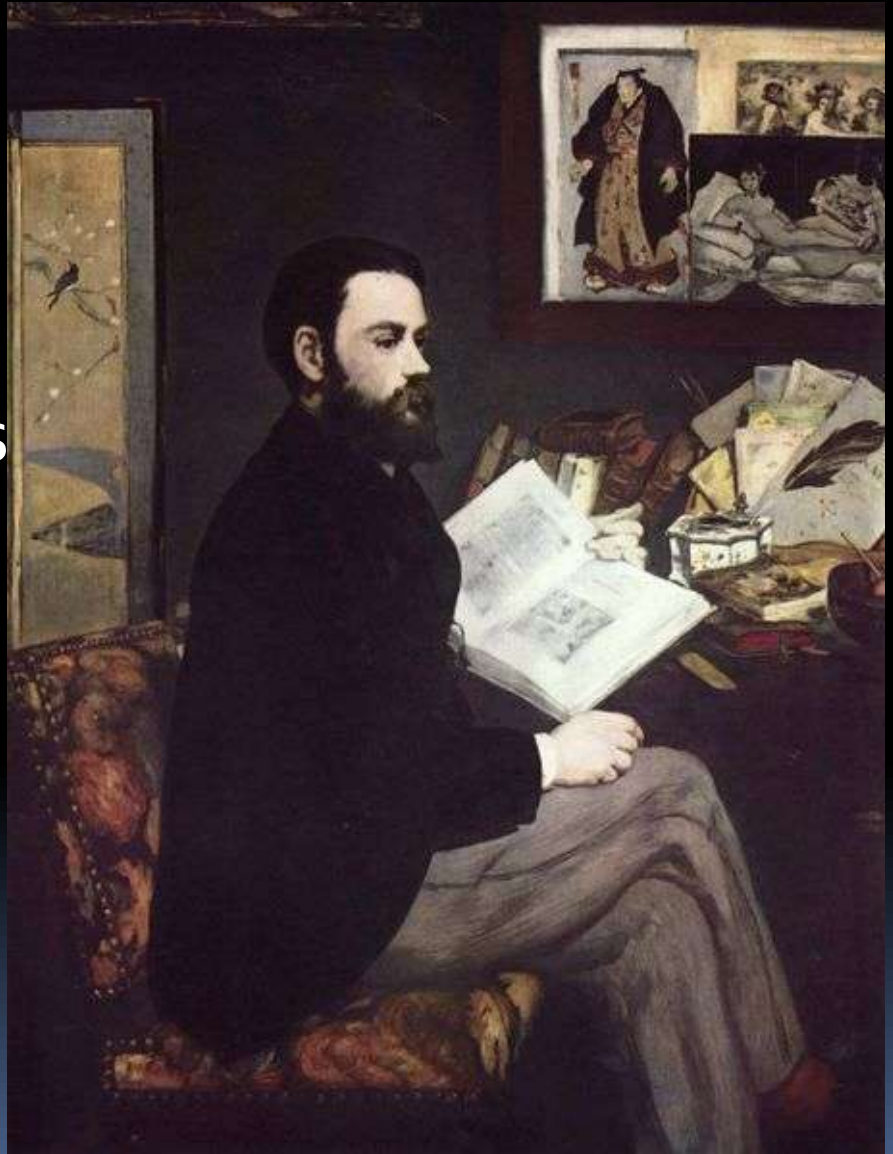
Edouard Manet

- O seu percurso foi marcado pelo escândalo causado por “O almoço na relva”



Edouard Manet

- Em 1867 conseguiu organizar uma exposição individual das suas obras, com os favores de Émile Zola, escritor e crítico de arte





Edouard Manet

- Manet ensinou a Degas e a Berthe Morisot no seu atelier e foi associado ao grupo dos impressionistas como mentor do movimento
- Verão de 1874 acompanhou Monet e Renoir numa experiência de pintura “en plein air”

Edouard Manet

- A partir daí a sua técnica adquiriu maior espontaneidade e a sua paleta tornou-se mais clara e luminosa

O tocador de Pífaru





A execução de Maximiliano



Praia de Boulogne-sur-Mer





The Rue Mosnier Decorated with Flags

Edgar Degas (1834-1917)

- Nasceu em Paris, filho de rico banqueiro, com recursos que lhe permitem frequentar a escola de Henri Lamothe

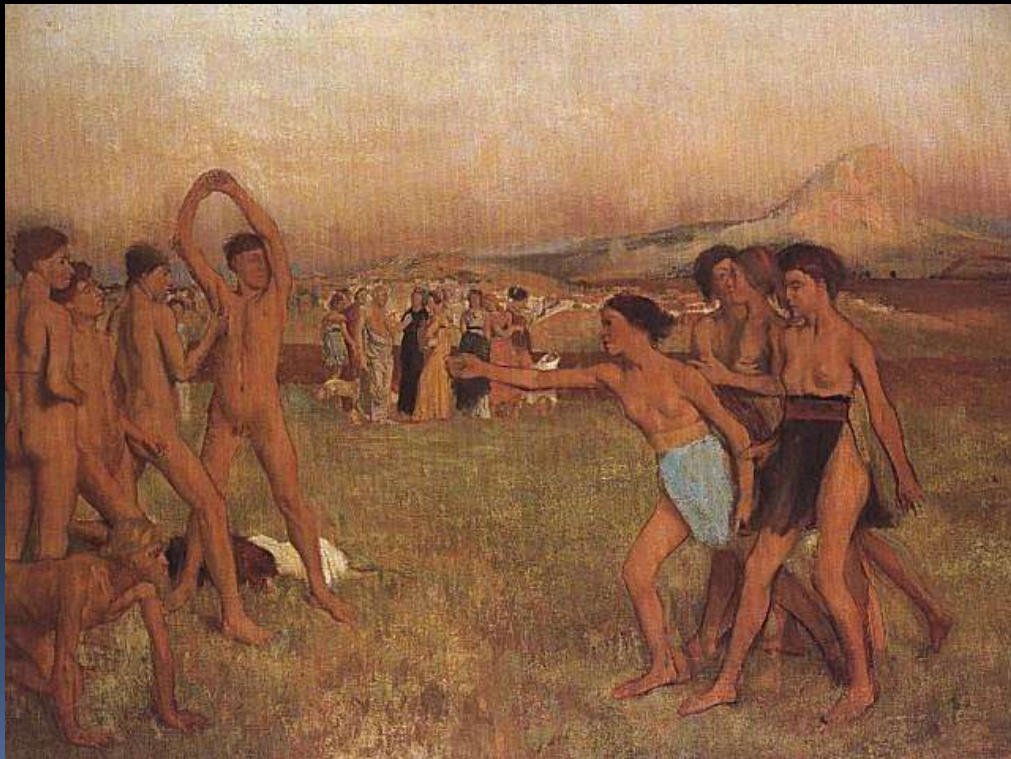


Edgar Degas

- Em 1855 entrou na École des Beaux-Arts
- Longas estadias em Roma onde estudou e copiou os mestres do Renascimento
- Em 1865 conhece Manet ao mesmo tempo da contestação ao critério de admissão de obras ao salão oficial

Edgar Degas

- Degas foi um dos principais impulsionadores das Exposições Impressionistas, nas quais defendia as temáticas realistas e urbanas, contra o naturalismo dos paisagistas



Edgar Degas

- Interessou-se pelos motivos da dança e das corridas de cavalos.



Edgar Degas

- Registrou os movimentos graciosos e elegantes, o ritmo e o equilíbrio permanentemente instável das jovens bailarinas



Edgar Degas

- O mesmo método que empregou no outro motivo, as corridas de cavalos, executando enquadramentos inesperados, cortando figuras e descentrando deliberadamente os assuntos



Edgar Degas

- As perturbações que afetaram a sua vista no final da sua vida e que virão a cega-lo quase totalmente, levam-no a preferir a técnica do pastel





*Retrato
da
família
Bellelli*



Paisagem



Cavalos de Corrida numa Paisagem







A pequena bailarina de catorze anos



Dançarinas atando as sapatilhas



Prima Ballerina

Two Dancers on the Stage





The Rehearsal

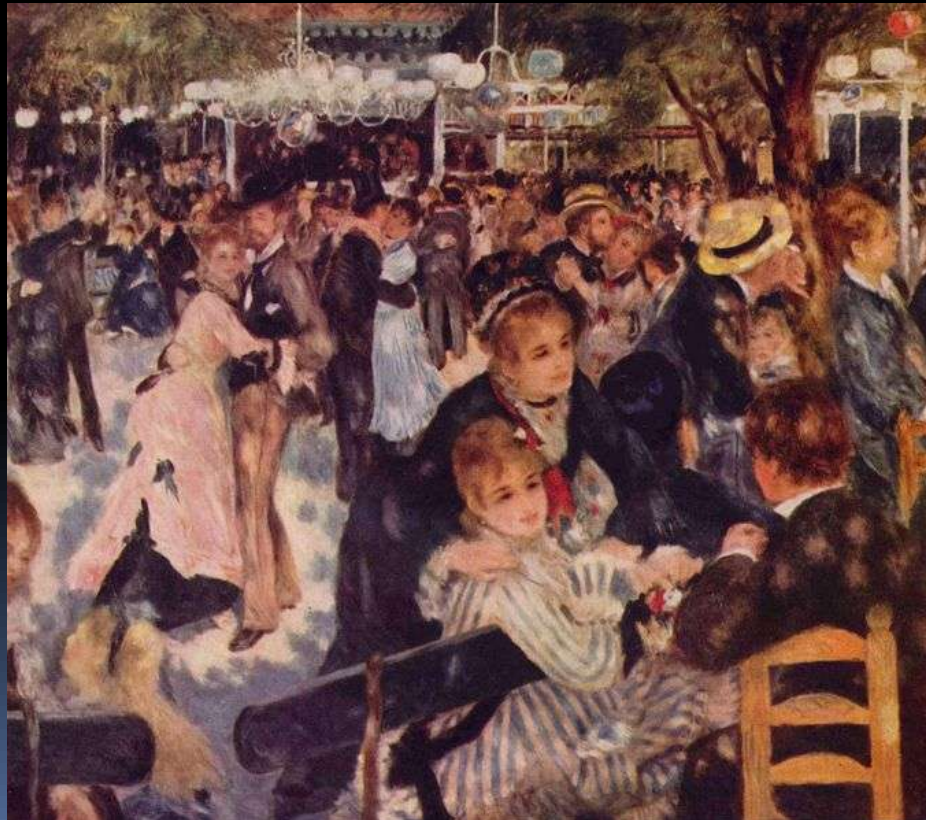
Auguste Renoir (1841-1919)

- Filho de modesto alfaiate, nasceu em Limoges, interessando-se desde cedo pela pintura em porcelana
- Mudou-se com a família para Paris e em 1862 entrou no atelier de Gleyre, na École des Beaux-Arts, onde veio a encontrar Monet, Sisley e Braizille



Auguste Renoir

- Começa a pintar ao ar livre
- Foi um pintor do “momento que passa”, de um universo alegre e inocente



Auguste Renoir

- Expôs regularmente nos salões oficiais, ao mesmo tempo que integrou as primeiras exposições impressionistas
- Desentendimento com Degas em 1879 afasta-o do grupo
- Volta a expor em 1881, mesmo ano em que viaja até Itália onde conhece a obra de Rafael e os frescos de Pompeia

Auguste Renoir

- O início dos anos 80 é marcado por uma renovação no seu trabalho, pela afirmação de um desenho mais sólido, por uma técnica mais fluida e livre, e por um cromatismo mais transparente e leve



Auguste Renoir

- O carácter espontâneo, luminoso e alegre da obra, tirada em Montmartre, o bairro parisiense “apropriado” por esta geração de pintores, converteram-na num dos ícones do impressionismo, ilustrando um estilo de vida na qual estes artistas eram protagonistas e espectadores



Mulher com
sombriinha



O camarote



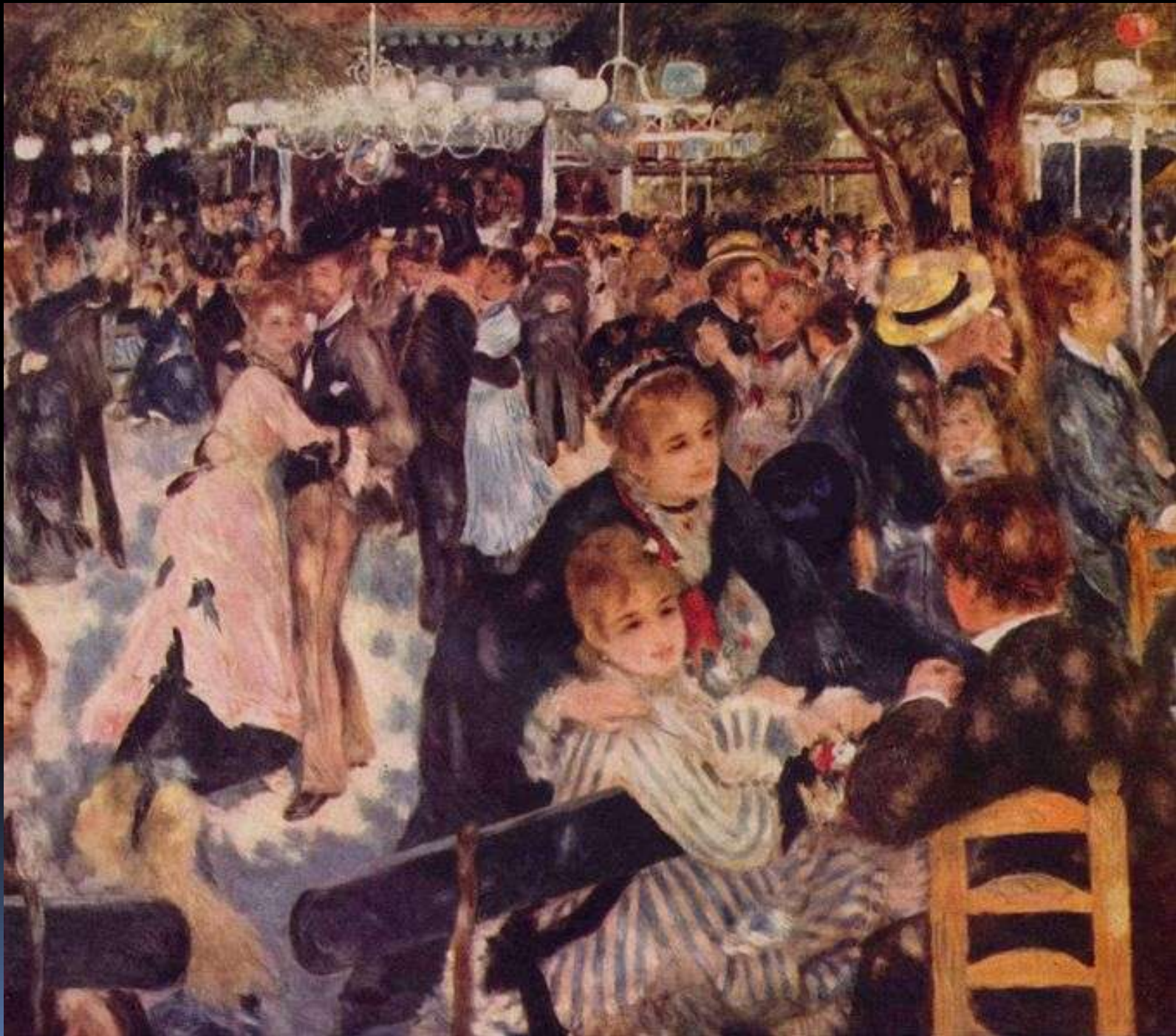
Madame Georges Charpentier e suas filhas"



As grandes banhistas



Ao piano



Le moulin
de la
Galette

Claude Monet (1840-1926)

- Filho de pequenos comerciantes, passou a juventude no Le Havre onde desfrutou os prazeres do mar e aprendeu desenho
- Teve como primeiro mestre o pintor Eugène Boudin que o viria a iniciar na pintura ao ar livre





Claude Monet

- A partir de 1860, contactou em Paris com a boémia realista em torno da figura de Courbet
- Frequentou a Académie Suisse e o atelier de Gleyre, juntando-se a Renoir, Pissarro, Sisley e Bazille que viriam a formar o núcleo principal do impressionismo

Claude Monet

- Em 1871 instalou-se em Argenteuil, um lugar de lazer dos parisienses, atraído pelos reflexos na superfície das águas, pelo movimento dos barcos



Regata em Argenteuil

Claude Monet

- Após uma vida de dificuldades e sacrifícios, Monet receberia o reconhecimento como um dos maiores paisagistas franceses



Venice Twilight

Claude Monet

- As suas telas, vibrantes, luminosas e de um cromatismo volátil, exploraram ao limite as atmosferas e os efeitos dos reflexos da luz sobre as superfícies

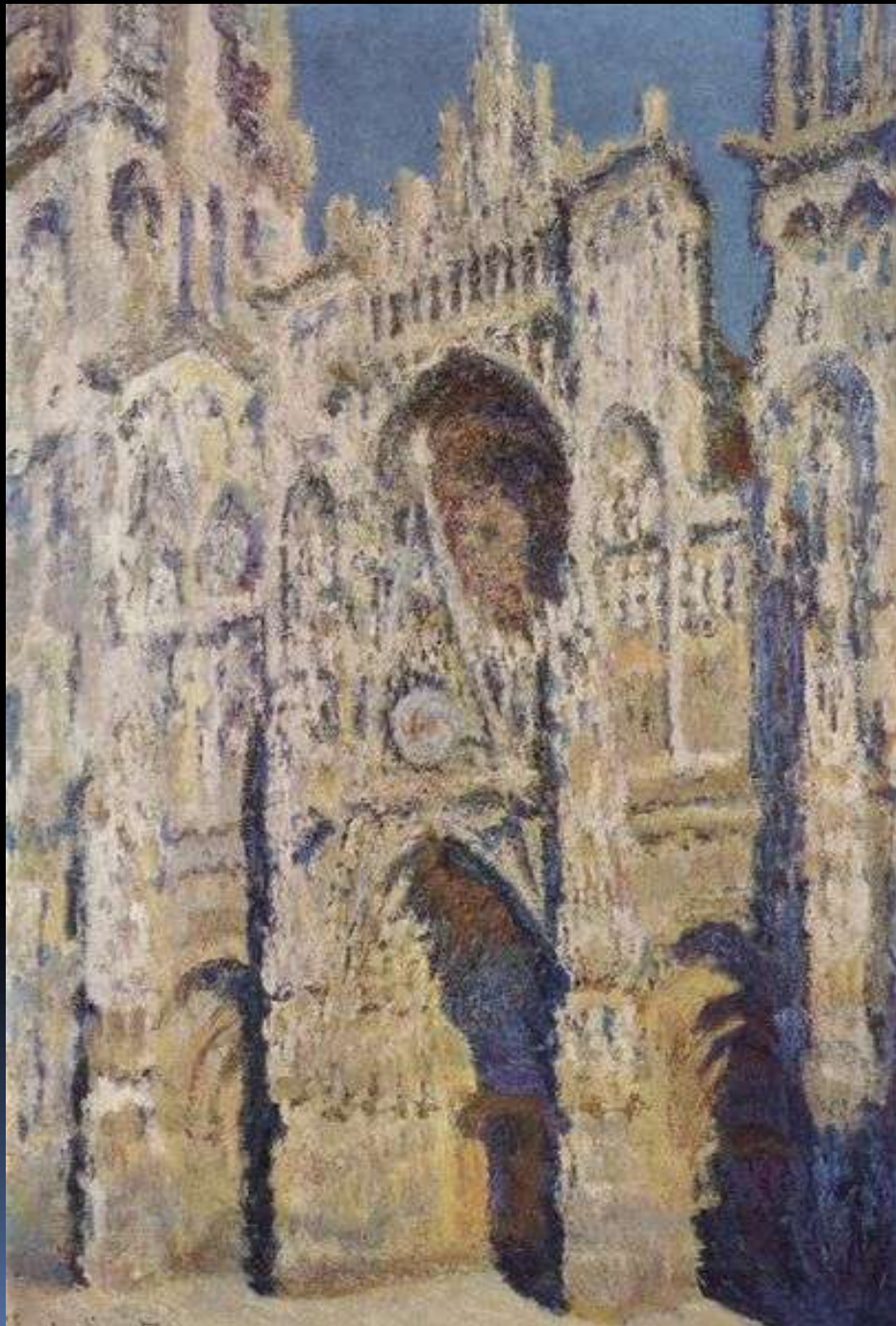




Claude Monet

- Celebrizou-se pelas séries de pinturas sobre um mesmo motivo, captando a diferentes horas do dia, de que são exemplo os ciclos de A Gare de Saint-Lazare, o monumento da modernidade fixado em 12 vistas diferentes e de A Catedral de Rouen da qual resultam 20 telas





Catedral em Rouen

Claude Monet

- Monet revolucionou a noção de pintura, “destruiu” as formas e os volumes e aproximou-a involuntariamente da abstração

Rue Montorgueil



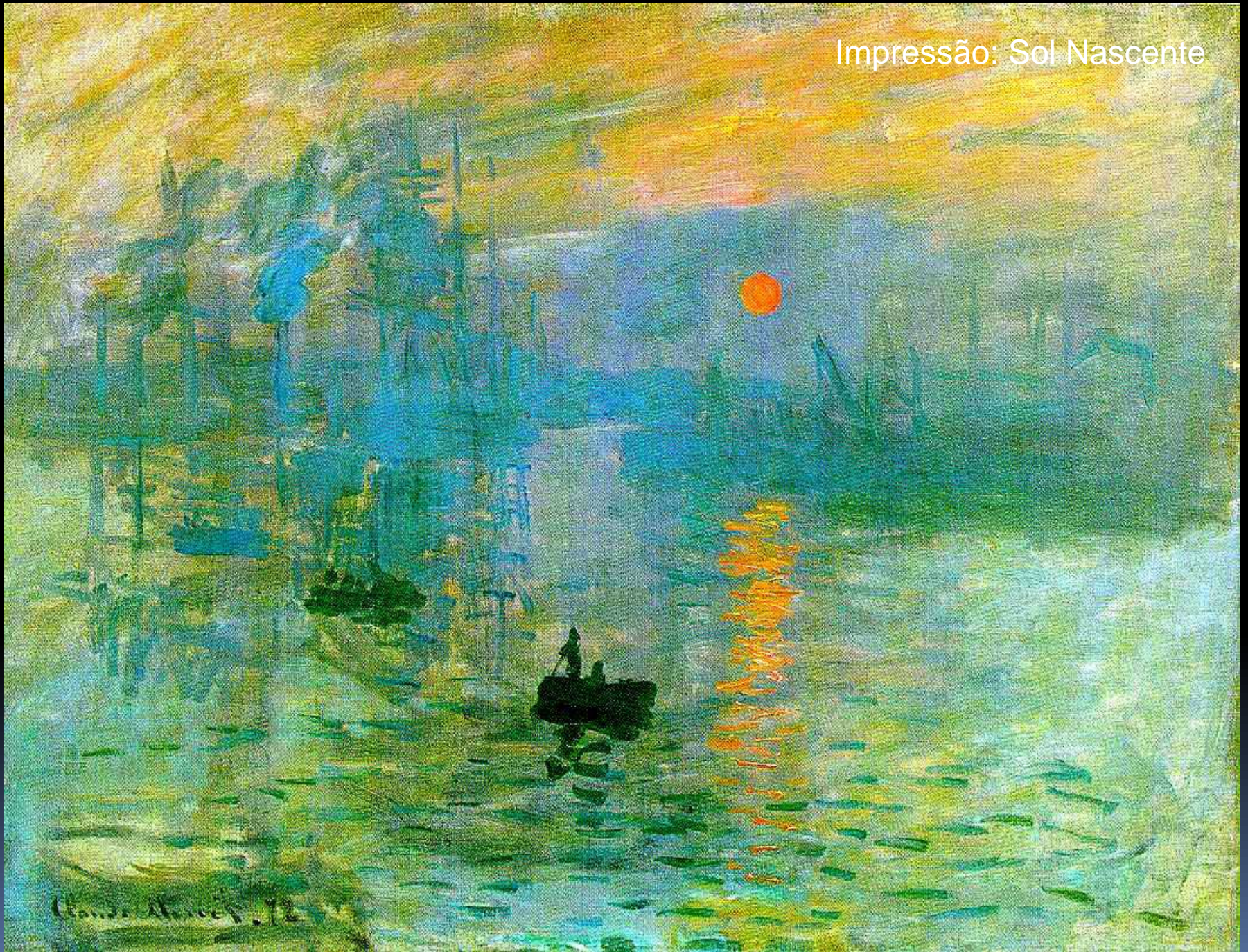


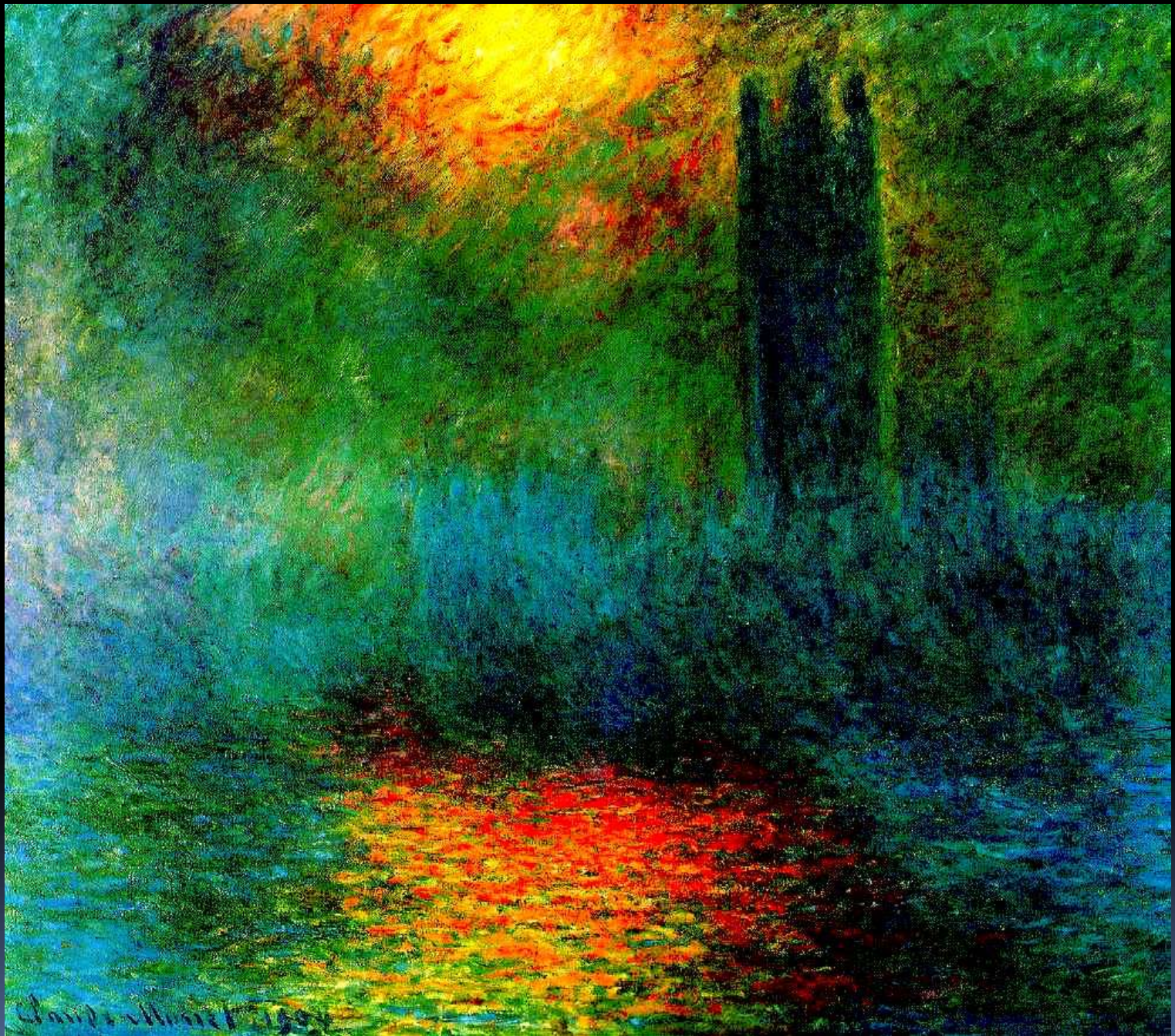
Mulheres
no jardim



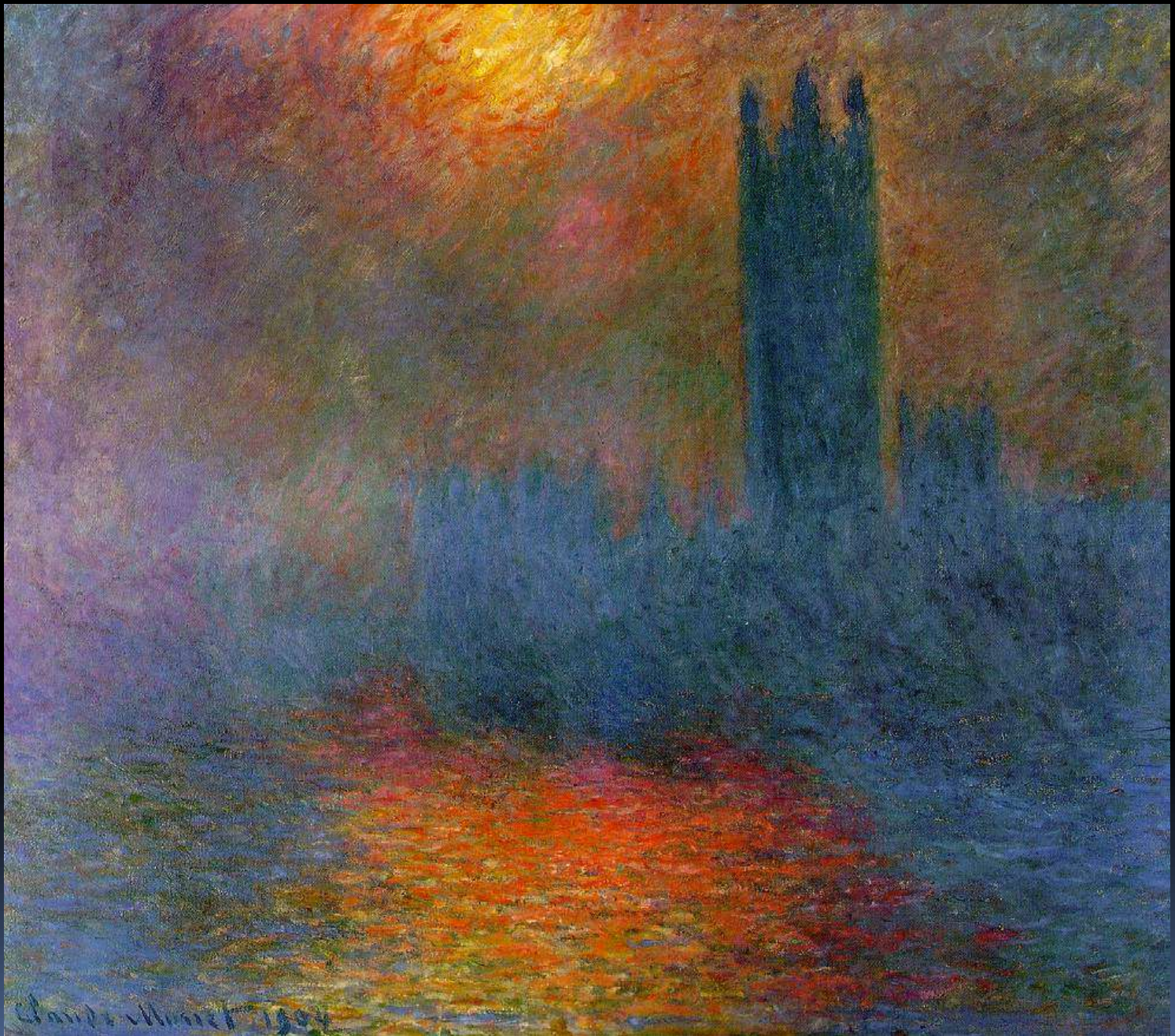
Casa de Monet em Argenteuil

Impressão: Sol Nascente





Houses²² of Parliam¹⁵⁶ent, London



Houses of Parliament, London, Sun Breaking Through the Fog



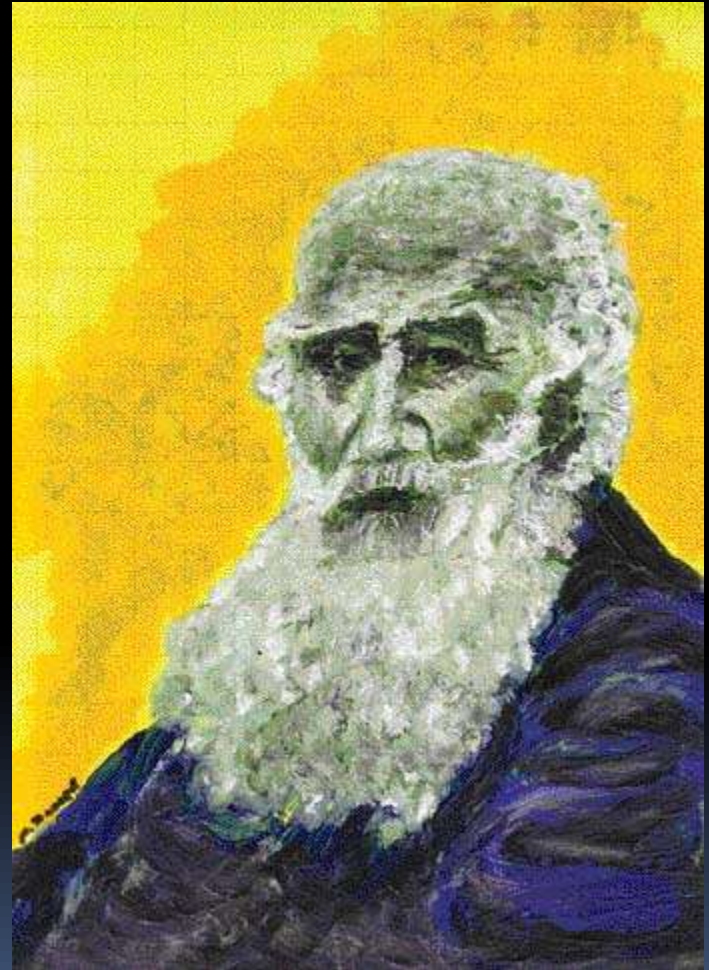
Le Parlement, Effet de Brouillard



Houses of Parliament, London

Camille Pissarro (1830-1903)

- Começou a aprendizagem em Paris em 1855, influenciado por Courbet e dedica-se logo à pintura en plein air.
- Em 1859 frequenta a Academia Suisse onde encontra Monet e Cézanne



Camille Pissarro

- Em 1866 instala-se em Pontoise levando consigo um pequeno grupo de pintores, entre os quais Cézanne



Camille Pissarro

- Depressa começam a assimilar a influência de Monet no sentido da representação do instante e de um outro modo de ver e pensar a paisagem





Camille Pissarro

- De 1872 a 1874 trabalhou com Cézanne a pintura de ar livre nas paisagens de Pontoise e Auvers
- Regressa a Paris e começa a conviver com os artistas que se reúnem no Café Guerbois e que em 1874 realizam a 1ª exposição impressionista

Camille Pissarro

- Pissarro acabaria por ser o único pintor a apresentar obras em cada uma das oito exposições que tiveram lugar





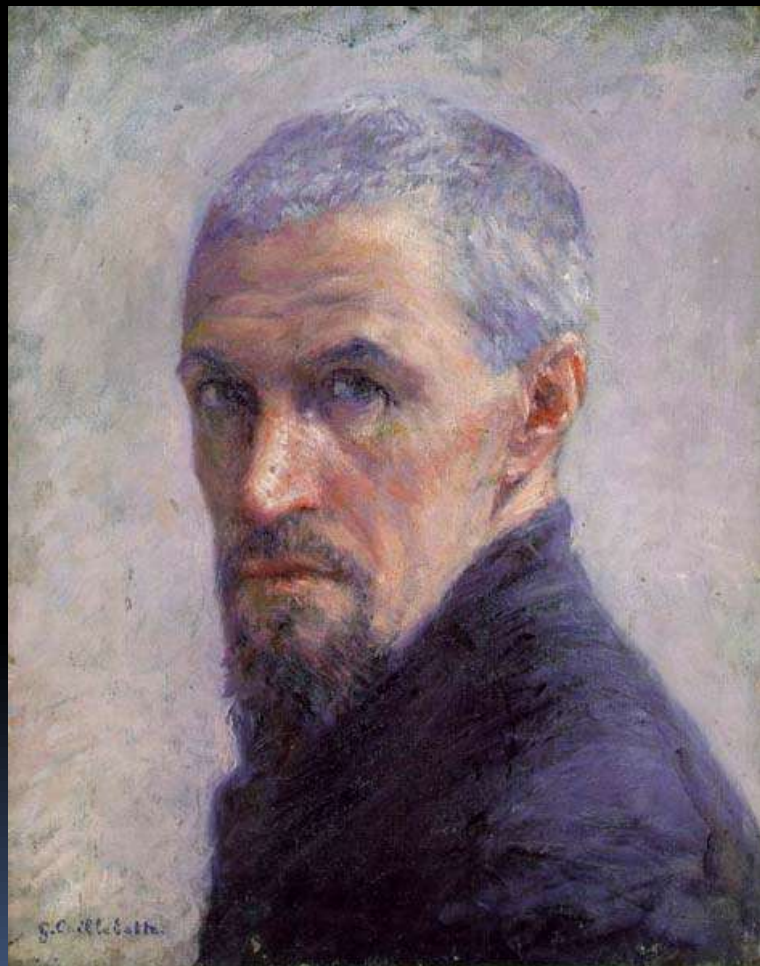




Ponte Boieldieu em Rouen

Gustave Caillebotte (1848-1894)

- Juntou-se ao grupo dos impressionistas em 1876
- Detentor de uma grande fortuna teve um importante papel não só na organização de exposições, como no auxílio financeiro a alguns dos seus companheiros



Gustave Caillebotte

- Uma das obras mais conhecidas é Os Aplainadores de Parqué





Gustave Caillebotte

- Sem se comprometer em absoluto com a visão e a pincelada impressionista, esta obra acaba por apresentar uma crueza realista e uma força plástica que deslumbrou os seus companheiros impressionistas



Barcos à Vela



Rua de Paris

Alfred Sisley (1839-1899)

- Origem inglesa, nasceu em Paris, tendo entrado na École des Beaux-Arts para o atelier de Gleyre, em 1862, juntando-se a Monet, Renoir e Bazille



Alfred Sisley

- Dedicou-se principalmente à pintura de paisagem, na qual evidenciou uma enorme serenidade e grande sensibilidade na aplicação da cor, aproximando-se do modo pontilhista praticado por Seurat no período seguinte



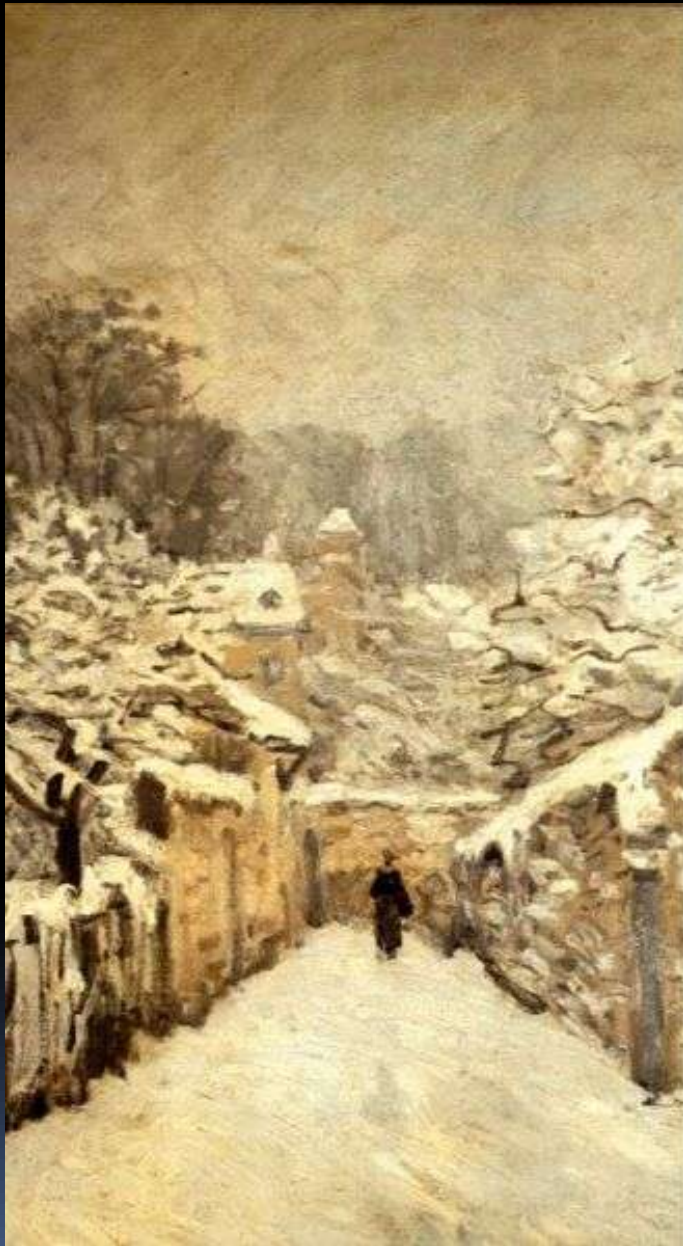
O canal Saint-Martin em Paris

Alfred Sisley

- Em 1982 afastou-se de Paris, instalando-se definitivamente em Moret-sur-Loing
- Nunca chegou a conhecer o sucesso dos seus amigos



A ponte e os Moinhos de Moret



Neve em Louveciennes

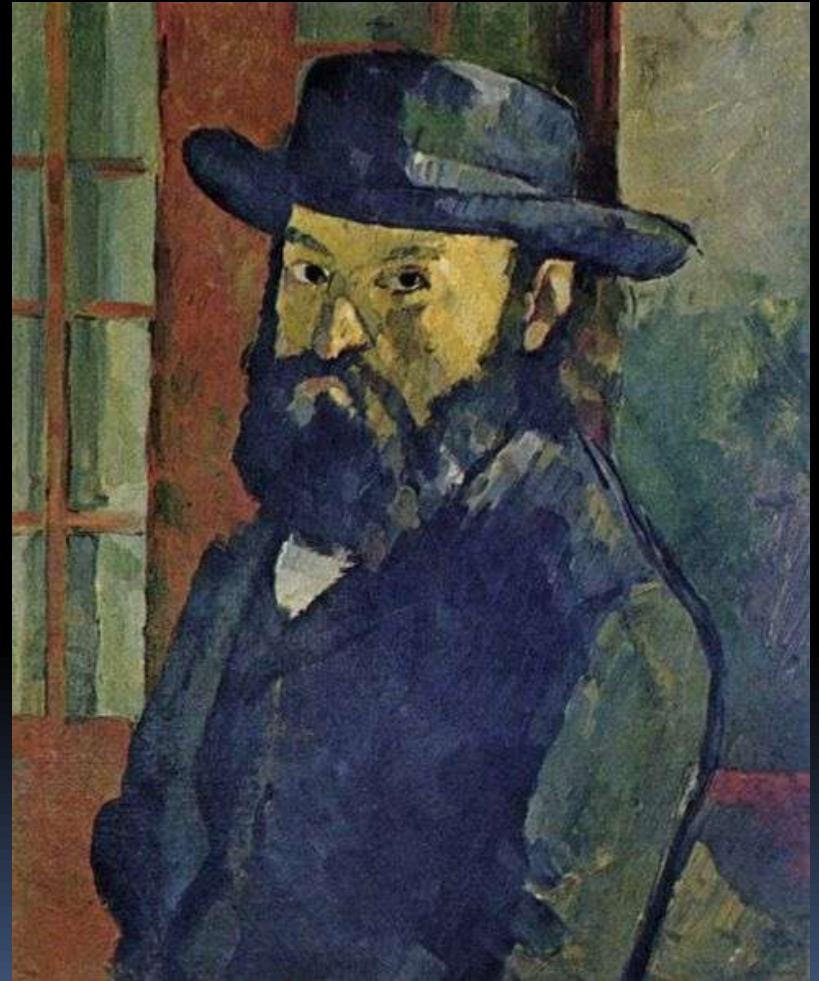




Inundação em Port-Marly

Paul Cézanne (1839-1906)

- Nasceu em Aix-en-Provence, onde estudou, tendo por companheiro Émile Zola, numa amizade que durará até 1886
- Filho de um banqueiro rico, permitiu-lhe ir estudar pintura para Paris
- Em 1862 ingressou na Académie Suisse onde se aproximou de Pissarro



Paul Cézanne

- Reencontrou Zola numa altura em que o escritor e crítico de arte de renome defendia Manet



Porteira de fazenda

Paul Cézanne

- Trabalhou ao ar livre com Pissarro e envolveu-se com o grupo de impressionistas nas suas primeiras exposições
- A partir de 1882 afasta-se totalmente do Impressionismo



Louveciennes

Paul Cézanne

- Nesta fase pós-impressionista, procurou aprofundar a visão do espaço e dos corpos, num sentido mais racional e preciso que permitisse conferir uma estrutura sólida à organização do quadro



Victoire



O grande pinheiro



La Montagne Sainte-Victoire



Henri Toulouse-Lautrec (1864-1901)

- Filho de uma família aristocrata, sofreu um acidente durante a infância que lhe partiu as pernas e interrompeu o crescimento dos membros inferiores
- Foi para Paris em 1882 onde encontrou Van Gogh e foi influenciado pela obra de Degas



Toulouse-Lautrec

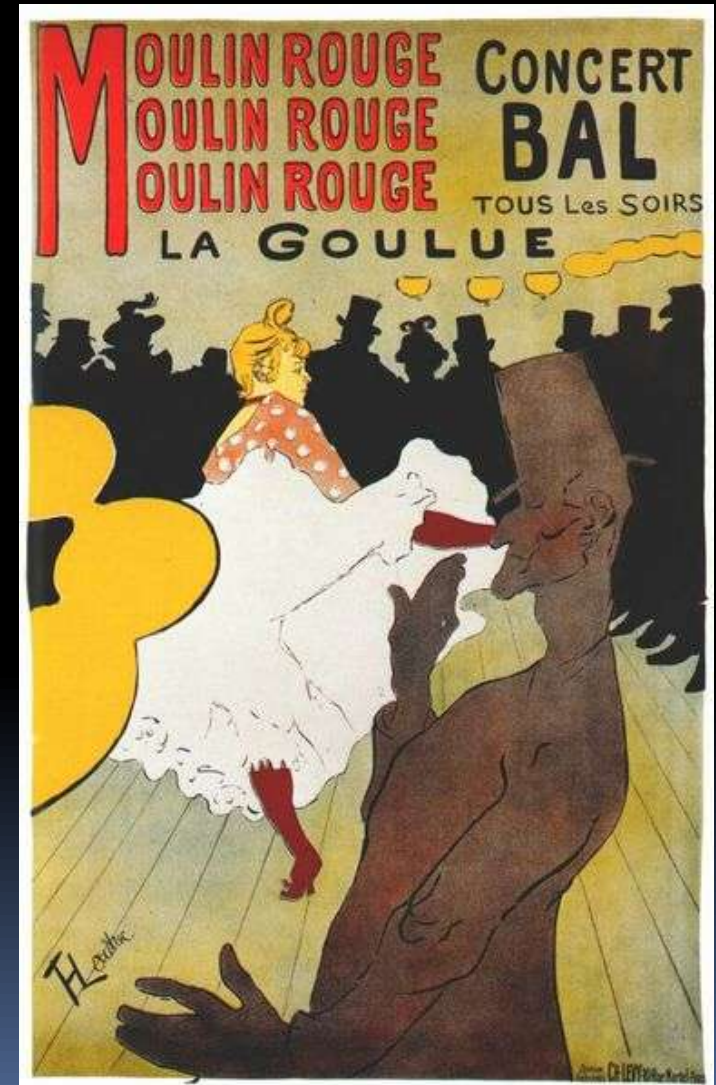
- Os seus assuntos preferidos eram os interiores noturnos da boémia passada nos cabarés, cafés e teatros do bairro de Montmartre



No Moulin Rouge

Toulouse-Lautrec

- Foi muito importante o seu trabalho na área do design de comunicação, com uma prolífera produção de cartazes e anúncios para espetáculos, gravuras e ilustrações de revistas, desenvolvendo um desenho de síntese e uma cor plana de inspiração nas estampas japonesas





*La Goulue arriving at
the Moulin Rouge*



Baile no Molin Rouge



Louise Weber, prostituta de 16 anos, foi a inspiração de ²⁰²¹ ²⁰¹⁹ ²⁰¹⁷ ²⁰¹⁵ ²⁰¹³ ²⁰¹¹ ²⁰⁰⁹ ²⁰⁰⁷ ²⁰⁰⁵ ²⁰⁰³ ²⁰⁰¹ ¹⁹⁹⁹ ¹⁹⁹⁷ ¹⁹⁹⁵ ¹⁹⁹³ ¹⁹⁹¹ ¹⁹⁸⁹ ¹⁹⁸⁷ ¹⁹⁸⁵ ¹⁹⁸³ ¹⁹⁸¹ ¹⁹⁷⁹ ¹⁹⁷⁷ ¹⁹⁷⁵ ¹⁹⁷³ ¹⁹⁷¹ ¹⁹⁶⁹ ¹⁹⁶⁷ ¹⁹⁶⁵ ¹⁹⁶³ ¹⁹⁶¹ ¹⁹⁵⁹ ¹⁹⁵⁷ ¹⁹⁵⁵ ¹⁹⁵³ ¹⁹⁵¹ ¹⁹⁴⁹ ¹⁹⁴⁷ ¹⁹⁴⁵ ¹⁹⁴³ ¹⁹⁴¹ ¹⁹³⁹ ¹⁹³⁷ ¹⁹³⁵ ¹⁹³³ ¹⁹³¹ ¹⁹²⁹ ¹⁹²⁷ ¹⁹²⁵ ¹⁹²³ ¹⁹²¹ ¹⁹¹⁹ ¹⁹¹⁷ ¹⁹¹⁵ ¹⁹¹³ ¹⁹¹¹ ¹⁹⁰⁹ ¹⁹⁰⁷ ¹⁹⁰⁵ ¹⁹⁰³ ¹⁹⁰¹ ¹⁸⁹⁹ ¹⁸⁹⁷ ¹⁸⁹⁵ ¹⁸⁹³ ¹⁸⁹¹ ¹⁸⁸⁹ ¹⁸⁸⁷ ¹⁸⁸⁵ ¹⁸⁸³ ¹⁸⁸¹ ¹⁸⁷⁹ ¹⁸⁷⁷ ¹⁸⁷⁵ ¹⁸⁷³ ¹⁸⁷¹ ¹⁸⁶⁹ ¹⁸⁶⁷ ¹⁸⁶⁵ ¹⁸⁶³ ¹⁸⁶¹ ¹⁸⁵⁹ ¹⁸⁵⁷ ¹⁸⁵⁵ ¹⁸⁵³ ¹⁸⁵¹ ¹⁸⁴⁹ ¹⁸⁴⁷ ¹⁸⁴⁵ ¹⁸⁴³ ¹⁸⁴¹ ¹⁸³⁹ ¹⁸³⁷ ¹⁸³⁵ ¹⁸³³ ¹⁸³¹ ¹⁸²⁹ ¹⁸²⁷ ¹⁸²⁵ ¹⁸²³ ¹⁸²¹ ¹⁸¹⁹ ¹⁸¹⁷ ¹⁸¹⁵ ¹⁸¹³ ¹⁸¹¹ ¹⁸⁰⁹ ¹⁸⁰⁷ ¹⁸⁰⁵ ¹⁸⁰³ ¹⁸⁰¹ ¹⁷⁹⁹ ¹⁷⁹⁷ ¹⁷⁹⁵ ¹⁷⁹³ ¹⁷⁹¹ ¹⁷⁸⁹ ¹⁷⁸⁷ ¹⁷⁸⁵ ¹⁷⁸³ ¹⁷⁸¹ ¹⁷⁷⁹ ¹⁷⁷⁷ ¹⁷⁷⁵ ¹⁷⁷³ ¹⁷⁷¹ ¹⁷⁶⁹ ¹⁷⁶⁷ ¹⁷⁶⁵ ¹⁷⁶³ ¹⁷⁶¹ ¹⁷⁵⁹ ¹⁷⁵⁷ ¹⁷⁵⁵ ¹⁷⁵³ ¹⁷⁵¹ ¹⁷⁴⁹ ¹⁷⁴⁷ ¹⁷⁴⁵ ¹⁷⁴³ ¹⁷⁴¹ ¹⁷³⁹ ¹⁷³⁷ ¹⁷³⁵ ¹⁷³³ ¹⁷³¹ ¹⁷²⁹ ¹⁷²⁷ ¹⁷²⁵ ¹⁷²³ ¹⁷²¹ ¹⁷¹⁹ ¹⁷¹⁷ ¹⁷¹⁵ ¹⁷¹³ ¹⁷¹¹ ¹⁷⁰⁹ ¹⁷⁰⁷ ¹⁷⁰⁵ ¹⁷⁰³ ¹⁷⁰¹ ¹⁶⁹⁹ ¹⁶⁹⁷ ¹⁶⁹⁵ ¹⁶⁹³ ¹⁶⁹¹ ¹⁶⁸⁹ ¹⁶⁸⁷ ¹⁶⁸⁵ ¹⁶⁸³ ¹⁶⁸¹ ¹⁶⁷⁹ ¹⁶⁷⁷ ¹⁶⁷⁵ ¹⁶⁷³ ¹⁶⁷¹ ¹⁶⁶⁹ ¹⁶⁶⁷ ¹⁶⁶⁵ ¹⁶⁶³ ¹⁶⁶¹ ¹⁶⁵⁹ ¹⁶⁵⁷ ¹⁶⁵⁵ ¹⁶⁵³ ¹⁶⁵¹ ¹⁶⁴⁹ ¹⁶⁴⁷ ¹⁶⁴⁵ ¹⁶⁴³ ¹⁶⁴¹ ¹⁶³⁹ ¹⁶³⁷ ¹⁶³⁵ ¹⁶³³ ¹⁶³¹ ¹⁶²⁹ ¹⁶²⁷ ¹⁶²⁵ ¹⁶²³ ¹⁶²¹ ¹⁶¹⁹ ¹⁶¹⁷ ¹⁶¹⁵ ¹⁶¹³ ¹⁶¹¹ ¹⁶⁰⁹ ¹⁶⁰⁷ ¹⁶⁰⁵ ¹⁶⁰³ ¹⁶⁰¹ ¹⁵⁹⁹ ¹⁵⁹⁷ ¹⁵⁹⁵ ¹⁵⁹³ ¹⁵⁹¹ ¹⁵⁸⁹ ¹⁵⁸⁷ ¹⁵⁸⁵ ¹⁵⁸³ ¹⁵⁸¹ ¹⁵⁷⁹ ¹⁵⁷⁷ ¹⁵⁷⁵ ¹⁵⁷³ ¹⁵⁷¹ ¹⁵⁶⁹ ¹⁵⁶⁷ ¹⁵⁶⁵ ¹⁵⁶³ ¹⁵⁶¹ ¹⁵⁵⁹ ¹⁵⁵⁷ ¹⁵⁵⁵ ¹⁵⁵³ ¹⁵⁵¹ ¹⁵⁴⁹ ¹⁵⁴⁷ ¹⁵⁴⁵ ¹⁵⁴³ ¹⁵⁴¹ ¹⁵³⁹ ¹⁵³⁷ ¹⁵³⁵ ¹⁵³³ ¹⁵³¹ ¹⁵²⁹ ¹⁵²⁷ ¹⁵²⁵ ¹⁵²³ ¹⁵²¹ ¹⁵¹⁹ ¹⁵¹⁷ ¹⁵¹⁵ ¹⁵¹³ ¹⁵¹¹ ¹⁵⁰⁹ ¹⁵⁰⁷ ¹⁵⁰⁵ ¹⁵⁰³ ¹⁵⁰¹ ¹⁴⁹⁹ ¹⁴⁹⁷ ¹⁴⁹⁵ ¹⁴⁹³ ¹⁴⁹¹ ¹⁴⁸⁹ ¹⁴⁸⁷ ¹⁴⁸⁵ ¹⁴⁸³ ¹⁴⁸¹ ¹⁴⁷⁹ ¹⁴⁷⁷ ¹⁴⁷⁵ ¹⁴⁷³ ¹⁴⁷¹ ¹⁴⁶⁹ ¹⁴⁶⁷ ¹⁴⁶⁵ ¹⁴⁶³ ¹⁴⁶¹ ¹⁴⁵⁹ ¹⁴⁵⁷ ¹⁴⁵⁵ ¹⁴⁵³ ¹⁴⁵¹ ¹⁴⁴⁹ ¹⁴⁴⁷ ¹⁴⁴⁵ ¹⁴⁴³ ¹⁴⁴¹ ¹⁴³⁹ ¹⁴³⁷ ¹⁴³⁵ ¹⁴³³ ¹⁴³¹ ¹⁴²⁹ ¹⁴²⁷ ¹⁴²⁵ ¹⁴²³ ¹⁴²¹ ¹⁴¹⁹ ¹⁴¹⁷ ¹⁴¹⁵ ¹⁴¹³ ¹⁴¹¹ ¹⁴⁰⁹ ¹⁴⁰⁷ ¹⁴⁰⁵ ¹⁴⁰³ ¹⁴⁰¹ ¹³⁹⁹ ¹³⁹⁷ ¹³⁹⁵ ¹³⁹³ ¹³⁹¹ ¹³⁸⁹ ¹³⁸⁷ ¹³⁸⁵ ¹³⁸³ ¹³⁸¹ ¹³⁷⁹ ¹³⁷⁷ ¹³⁷⁵ ¹³⁷³ ¹³⁷¹ ¹³⁶⁹ ¹³⁶⁷ ¹³⁶⁵ ¹³⁶³ ¹³⁶¹ ¹³⁵⁹ ¹³⁵⁷ ¹³⁵⁵ ¹³⁵³ ¹³⁵¹ ¹³⁴⁹ ¹³⁴⁷ ¹³⁴⁵ ¹³⁴³ ¹³⁴¹ ¹³³⁹ ¹³³⁷ ¹³³⁵ ¹³³³ ¹³³¹ ¹³²⁹ ¹³²⁷ ¹³²⁵ ¹³²³ ¹³²¹ ¹³¹⁹ ¹³¹⁷ ¹³¹⁵ ¹³¹³ ¹³¹¹ ¹³⁰⁹ ¹³⁰⁷ ¹³⁰⁵ ¹³⁰³ ¹³⁰¹ ¹²⁹⁹ ¹²⁹⁷ ¹²⁹⁵ ¹²⁹³ ¹²⁹¹ ¹²⁸⁹ ¹²⁸⁷ ¹²⁸⁵ ¹²⁸³ ¹²⁸¹ ¹²⁷⁹ ¹²⁷⁷ ¹²⁷⁵ ¹²⁷³ ¹²⁷¹ ¹²⁶⁹ ¹²⁶⁷ ¹²⁶⁵ ¹²⁶³ ¹²⁶¹ ¹²⁵⁹ ¹²⁵⁷ ¹²⁵⁵ ¹²⁵³ ¹²⁵¹ ¹²⁴⁹ ¹²⁴⁷ ¹²⁴⁵ ¹²⁴³ ¹²⁴¹ ¹²³⁹ ¹²³⁷ ¹²³⁵ ¹²³³ ¹²³¹ ¹²²⁹ ¹²²⁷ ¹²²⁵ ¹²²³ ¹²²¹ ¹²¹⁹ ¹²¹⁷ ¹²¹⁵ ¹²¹³ ¹²¹¹ ¹²⁰⁹ ¹²⁰⁷ ¹²⁰⁵ ¹²⁰³ ¹²⁰¹ ¹¹⁹⁹ ¹¹⁹⁷ ¹¹⁹⁵ ¹¹⁹³ ¹¹⁹¹ ¹¹⁸⁹ ¹¹⁸⁷ ¹¹⁸⁵ ¹¹⁸³ ¹¹⁸¹ ¹¹⁷⁹ ¹¹⁷⁷ ¹¹⁷⁵ ¹¹⁷³ ¹¹⁷¹ ¹¹⁶⁹ ¹¹⁶⁷ ¹¹⁶⁵ ¹¹⁶³ ¹¹⁶¹ ¹¹⁵⁹ ¹¹⁵⁷ ¹¹⁵⁵ ¹¹⁵³ ¹¹⁵¹ ¹¹⁴⁹ ¹¹⁴⁷ ¹¹⁴⁵ ¹¹⁴³ ¹¹⁴¹ ¹¹³⁹ ¹¹³⁷ ¹¹³⁵ ¹¹³³ ¹¹³¹ ¹¹²⁹ ¹¹²⁷ ¹¹²⁵ ¹¹²³ ¹¹²¹ ¹¹¹⁹ ¹¹¹⁷ ¹¹¹⁵ ¹¹¹³ ¹¹¹¹ ¹¹⁰⁹ ¹¹⁰⁷ ¹¹⁰⁵ ¹¹⁰³ ¹¹⁰¹ ¹⁰⁹⁹ ¹⁰⁹⁷ ¹⁰⁹⁵ ¹⁰⁹³ ¹⁰⁹¹ ¹⁰⁸⁹ ¹⁰⁸⁷ ¹⁰⁸⁵ ¹⁰⁸³ ¹⁰⁸¹ ¹⁰⁷⁹ ¹⁰⁷⁷ ¹⁰⁷⁵ ¹⁰⁷³ ¹⁰⁷¹ ¹⁰⁶⁹ ¹⁰⁶⁷ ¹⁰⁶⁵ ¹⁰⁶³ ¹⁰⁶¹ ¹⁰⁵⁹ ¹⁰⁵⁷ ¹⁰⁵⁵ ¹⁰⁵³ ¹⁰⁵¹ ¹⁰⁴⁹ ¹⁰⁴⁷ ¹⁰⁴⁵ ¹⁰⁴³ ¹⁰⁴¹ ¹⁰³⁹ ¹⁰³⁷ ¹⁰³⁵ ¹⁰³³ ¹⁰³¹ ¹⁰²⁹ ¹⁰²⁷ ¹⁰²⁵ ¹⁰²³ ¹⁰²¹ ¹⁰¹⁹ ¹⁰¹⁷ ¹⁰¹⁵ ¹⁰¹³ ¹⁰¹¹ ¹⁰⁰⁹ ¹⁰⁰⁷ ¹⁰⁰⁵ ¹⁰⁰³ ¹⁰⁰¹ ⁹⁹⁹ ⁹⁹⁷ ⁹⁹⁵ ⁹⁹³ ⁹⁹¹ ⁹⁸⁹ ⁹⁸⁷ ⁹⁸⁵ ⁹⁸³ ⁹⁸¹ ⁹⁷⁹ ⁹⁷⁷ ⁹⁷⁵ ⁹⁷³ ⁹⁷¹ ⁹⁶⁹ ⁹⁶⁷ ⁹⁶⁵ ⁹⁶³ ⁹⁶¹ ⁹⁵⁹ ⁹⁵⁷ ⁹⁵⁵ ⁹⁵³ ⁹⁵¹ ⁹⁴⁹ ⁹⁴⁷ ⁹⁴⁵ ⁹⁴³ ⁹⁴¹ ⁹³⁹ ⁹³⁷ ⁹³⁵ ⁹³³ ⁹³¹ ⁹²⁹ ⁹²⁷ ⁹²⁵ ⁹²³ ⁹²¹ ⁹¹⁹ ⁹¹⁷ ⁹¹⁵ ⁹¹³ ⁹¹¹ ⁹⁰⁹ ⁹⁰⁷ ⁹⁰⁵ ⁹⁰³ ⁹⁰¹ ⁸⁹⁹ ⁸⁹⁷ ⁸⁹⁵ ⁸⁹³ ⁸⁹¹ ⁸⁸⁹ ⁸⁸⁷ ⁸⁸⁵ ⁸⁸³ ⁸⁸¹ ⁸⁷⁹ ⁸⁷⁷ ⁸⁷⁵ ⁸⁷³ ⁸⁷¹ ⁸⁶⁹ ⁸⁶⁷ ⁸⁶⁵ ⁸⁶³ ⁸⁶¹ ⁸⁵⁹ ⁸⁵⁷ ⁸⁵⁵ ⁸⁵³ ⁸⁵¹ ⁸⁴⁹ ⁸⁴⁷ ⁸⁴⁵ ⁸⁴³ ⁸⁴¹ ⁸³⁹ ⁸³⁷ ⁸³⁵ ⁸³³ ⁸³¹ ⁸²⁹ ⁸²⁷ ⁸²⁵ ⁸²³ ⁸²¹ ⁸¹⁹ ⁸¹⁷ ⁸¹⁵ ⁸¹³ ⁸¹¹ ⁸⁰⁹ ⁸⁰⁷ ⁸⁰⁵ ⁸⁰³ ⁸⁰¹ ⁷⁹⁹ ⁷⁹⁷ ⁷⁹⁵ ⁷⁹³ ⁷⁹¹ ⁷⁸⁹ ⁷⁸⁷ ⁷⁸⁵ ⁷⁸³ ⁷⁸¹ ⁷⁷⁹ ⁷⁷⁷ ⁷⁷⁵ ⁷⁷³ ⁷⁷¹ ⁷⁶⁹ ⁷⁶⁷ ⁷⁶⁵ ⁷⁶³ ⁷⁶¹ ⁷⁵⁹ ⁷⁵⁷ ⁷⁵⁵ ⁷⁵³ ⁷⁵¹ ⁷⁴⁹ ⁷⁴⁷ ⁷⁴⁵ ⁷⁴³ ⁷⁴¹ ⁷³⁹ ⁷³⁷ ⁷³⁵ ⁷³³ ⁷³¹ ⁷²⁹ ⁷²⁷ ⁷²⁵ ⁷²³ ⁷²¹ ⁷¹⁹ ⁷¹⁷ ⁷¹⁵ ⁷¹³ ⁷¹¹ ⁷⁰⁹ ⁷⁰⁷ ⁷⁰⁵ ⁷⁰³ ⁷⁰¹ ⁶⁹⁹ ⁶⁹⁷ ⁶⁹⁵ ⁶⁹³ ⁶⁹¹ ⁶⁸⁹ ⁶⁸⁷ ⁶⁸⁵ ⁶⁸³ ⁶⁸¹ ⁶⁷⁹ ⁶⁷⁷ ⁶⁷⁵ ⁶⁷³ ⁶⁷¹ ⁶⁶⁹ ⁶⁶⁷ ⁶⁶⁵ ⁶⁶³ ⁶⁶¹ ⁶⁵⁹ ⁶⁵⁷ ⁶⁵⁵ ⁶⁵³ ⁶⁵¹ ⁶⁴⁹ ⁶⁴⁷ ⁶⁴⁵ ⁶⁴³ ⁶⁴¹ ⁶³⁹ ⁶³⁷ ⁶³⁵ ⁶³³ ⁶³¹ ⁶²⁹ ⁶²⁷ ⁶²⁵ ⁶²³ ⁶²¹ ⁶¹⁹ ⁶¹⁷ ⁶¹⁵ ⁶¹³ ⁶¹¹ ⁶⁰⁹ ⁶⁰⁷ ⁶⁰⁵ ⁶⁰³ ⁶⁰¹ ⁵⁹⁹ ⁵⁹⁷ ⁵⁹⁵ ⁵⁹³ ⁵⁹¹ ⁵⁸⁹ ⁵⁸⁷ ⁵⁸⁵ ⁵⁸³ ⁵⁸¹ ⁵⁷⁹ ⁵⁷⁷ ⁵⁷⁵ ⁵⁷³ ⁵⁷¹ ⁵⁶⁹ ⁵⁶⁷ ⁵⁶⁵ ⁵⁶³ ⁵⁶¹ ⁵⁵⁹ ⁵⁵⁷ ⁵⁵⁵ ⁵⁵³ ⁵⁵¹ ⁵⁴⁹ ⁵⁴⁷ ⁵⁴⁵ ⁵⁴³ ⁵⁴¹ ⁵³⁹ ⁵³⁷ ⁵³⁵ ⁵³³ ⁵³¹ ⁵²⁹ ⁵²⁷ ⁵²⁵ ⁵²³ ⁵²¹ ⁵¹⁹ ⁵¹⁷ ⁵¹⁵ ⁵¹³ ⁵¹¹ ⁵⁰⁹ ⁵⁰⁷ ⁵⁰⁵ ⁵⁰³ ⁵⁰¹ ⁴⁹⁹ ⁴⁹⁷ ⁴⁹⁵ ⁴⁹³ ⁴⁹¹ ⁴⁸⁹ ⁴⁸⁷ ⁴⁸⁵ ⁴⁸³ ⁴⁸¹ ⁴⁷⁹ ⁴⁷⁷ ⁴⁷⁵ ⁴⁷³ ⁴⁷¹ ⁴⁶⁹ ⁴⁶⁷ ⁴⁶⁵ ⁴⁶³ ⁴⁶¹ ⁴⁵⁹ ⁴⁵⁷ ⁴⁵⁵ ⁴⁵³ ⁴⁵¹ ⁴⁴⁹ ⁴⁴⁷ ⁴⁴⁵ ⁴⁴³ ⁴⁴¹ ⁴³⁹ ⁴³⁷ ⁴³⁵ ⁴³³ ⁴³¹ ⁴²⁹ ⁴²⁷ ⁴²⁵ ⁴²³ ⁴²¹ ⁴¹⁹ ⁴¹⁷ ⁴¹⁵ ⁴¹³ ⁴¹¹ ⁴⁰⁹ ⁴⁰⁷ ⁴⁰⁵ ⁴⁰³ ⁴⁰¹ ³⁹⁹ ³⁹⁷ ³⁹⁵ ³⁹³ ³⁹¹ ³⁸⁹ ³⁸⁷ ³⁸⁵ ³⁸³ ³⁸¹ ³⁷⁹ ³⁷⁷ ³⁷⁵ ³⁷³ ³⁷¹ ³⁶⁹ ³⁶⁷ ³⁶⁵ ³⁶³ ³⁶¹ ³⁵⁹ ³⁵⁷ ³⁵⁵ ³⁵³ ³⁵¹ ³⁴⁹ ³⁴⁷ ³⁴⁵ ³⁴³ ³⁴¹ ³³⁹ ³³⁷ ³³⁵ ³³³ ³³¹ ³²⁹ ³²⁷ ³²⁵ ³²³ ³²¹ ³¹⁹ ³¹⁷ ³¹⁵ ³¹³ ³¹¹ ³⁰⁹ ³⁰⁷ ³⁰⁵ ³⁰³ ³⁰¹ ²⁹⁹ ²⁹⁷ ²⁹⁵ ²⁹³ ²⁹¹ ²⁸⁹ ²⁸⁷ ²⁸⁵ ²⁸³ ²⁸¹ ²⁷⁹ ²⁷⁷ ²⁷⁵ ²⁷³ ²⁷¹ ²⁶⁹ ²⁶⁷ ²⁶⁵ ²⁶³ ²⁶¹ ²⁵⁹ ²⁵⁷ ²⁵⁵ ²⁵³ ²⁵¹ ²⁴⁹ ²⁴⁷ ²⁴⁵ ²⁴³ ²⁴¹ ²³⁹ ²³⁷ ²³⁵ ²³³ ²³¹ ²²⁹ ²²⁷ ²²⁵ ²²³ ²²¹ ²¹⁹ ²¹⁷ ²¹⁵ ²¹³ ²¹¹ ²⁰⁹ ²⁰⁷ ²⁰⁵ ²⁰³ ²⁰¹ ¹⁹⁹ ¹⁹⁷ ¹⁹⁵ ¹⁹³ ¹⁹¹ ¹⁸⁹ ¹⁸⁷ ¹⁸⁵ ¹⁸³ ¹⁸¹ ¹⁷⁹ ¹⁷⁷ ¹⁷⁵ ¹⁷³ ¹⁷¹ ¹⁶⁹ ¹⁶⁷ ¹⁶⁵ ¹⁶³ ¹⁶¹ ¹⁵⁹ ¹⁵⁷ ¹⁵⁵ ¹⁵³ ¹⁵¹ ¹⁴⁹ ¹⁴⁷ ¹⁴⁵ ¹⁴³ ¹⁴¹ ¹³⁹ ¹³⁷ ¹³⁵ ¹³³ ¹³¹ ¹²⁹ ¹²⁷ ¹²⁵ ¹²³ ¹²¹ ¹¹⁹ ¹¹⁷ ¹¹⁵ ¹¹³ ¹¹¹ ¹⁰⁹ ¹⁰⁷ ¹⁰⁵ ¹⁰³ ¹⁰¹ ⁹⁹ ⁹⁷ ⁹⁵ ⁹³ ⁹¹ ⁸⁹ ⁸⁷ ⁸⁵ ⁸³ ⁸¹ ⁷⁹ ⁷⁷ ⁷⁵ ⁷³ ⁷¹ ⁶⁹ ⁶⁷ ⁶⁵ ⁶³ ⁶¹ ⁵⁹ ⁵⁷ ⁵⁵ ⁵³ ⁵¹ ⁴⁹ ⁴⁷ ⁴⁵ ⁴³ ⁴¹ ³⁹ ³⁷ ³⁵ ³³ ³¹ ²⁹ ²⁷ ²⁵ ²³ ²¹ ¹⁹ ¹⁷ ¹⁵ ¹³ ¹¹ ⁹ ⁷ ⁵ ³ ¹ ⁰ ⁻¹ ⁻³ ⁻⁵ ⁻⁷ ⁻⁹ ⁻¹¹ ⁻¹³ ⁻¹⁵ ⁻¹⁷ ⁻¹⁹ ⁻²¹ ⁻²³ ⁻²⁵ ⁻²⁷ ⁻²⁹ ⁻³¹ ⁻³³ ⁻³⁵ ⁻³⁷ ⁻³⁹ ⁻⁴¹ ⁻⁴³ ⁻⁴⁵ ⁻⁴⁷ ⁻⁴⁹ ⁻⁵¹ ⁻⁵³ ⁻⁵⁵ ⁻⁵⁷ ⁻⁵⁹ ⁻⁶¹ ⁻⁶³ ⁻⁶⁵ ⁻⁶⁷ ⁻⁶⁹ ⁻⁷¹ ⁻⁷³ ⁻⁷⁵ ⁻⁷⁷ ⁻⁷⁹ ⁻⁸¹ ⁻⁸³ ⁻⁸⁵ ⁻⁸⁷ ⁻⁸⁹ ⁻⁹¹ ⁻⁹³ ⁻⁹⁵ ⁻⁹⁷ ⁻⁹⁹ ⁻¹⁰¹ ⁻¹⁰³ ⁻¹⁰⁵ ⁻¹⁰⁷ ⁻¹⁰⁹ ⁻¹¹¹ ⁻¹¹³ ⁻¹¹⁵ ⁻¹¹⁷ ⁻¹¹⁹ ⁻¹²¹ ⁻¹²³ ⁻¹²⁵ ⁻¹²⁷ ⁻¹²⁹ ⁻¹³¹ ⁻¹³³ ⁻¹³⁵ ⁻¹³⁷ ⁻¹³⁹ ⁻¹⁴¹ ⁻¹⁴³ ⁻¹⁴⁵ ⁻¹⁴⁷ ⁻¹⁴⁹ ⁻¹⁵¹ ⁻¹⁵³ ⁻¹⁵⁵ ⁻¹⁵⁷ ⁻¹⁵⁹ ⁻¹⁶¹ ⁻¹⁶³ ⁻¹⁶⁵ ⁻¹⁶⁷ ⁻¹⁶⁹ ⁻¹⁷¹ ⁻¹⁷³ ⁻¹⁷⁵ ⁻¹⁷⁷ ⁻¹⁷⁹ ⁻¹⁸¹ ⁻¹⁸³ ⁻¹⁸⁵ ⁻¹⁸⁷ ⁻¹⁸⁹ ⁻¹⁹¹ ⁻¹⁹³ ⁻¹⁹⁵ ⁻¹⁹⁷ ⁻¹⁹⁹ ⁻²⁰¹ ⁻²⁰³ ⁻²⁰⁵ ⁻²⁰⁷ ⁻²⁰⁹ ⁻²¹¹ ⁻²¹³ ⁻²¹⁵ ⁻²¹⁷ ⁻²¹⁹ ⁻²²¹ ⁻²²³ ⁻²²⁵ ⁻²²⁷ ⁻²²⁹ ⁻²³¹ ⁻²³³ ⁻²³⁵ ⁻²³⁷ ⁻²³⁹ ⁻²⁴¹ ⁻²⁴³ ⁻²⁴⁵ ⁻²⁴⁷ ⁻²⁴⁹ ⁻²⁵¹ ⁻²⁵³ ⁻²⁵⁵ ⁻²⁵⁷ ⁻²⁵⁹ ⁻²⁶¹ ⁻²⁶³ ⁻²⁶⁵ ⁻²⁶⁷ ⁻²⁶⁹ ⁻²⁷¹ ⁻²⁷³ ⁻²⁷⁵ ⁻²⁷⁷ ⁻²⁷⁹ ⁻²⁸¹ ⁻²⁸³ ⁻²⁸⁵ ⁻²⁸⁷ ⁻²⁸⁹ ⁻²⁹¹ ⁻²⁹³ ⁻²⁹⁵ ⁻²⁹⁷ ⁻²⁹⁹ ⁻³⁰¹ ⁻³⁰³ ⁻³⁰⁵ ⁻³⁰⁷ ⁻³⁰⁹ ⁻³¹¹ ⁻³¹³ ⁻³¹⁵ ⁻³¹⁷ ⁻³¹⁹ ⁻³²¹ ⁻³²³ ⁻³²⁵ ⁻³²⁷ ⁻³²⁹ ⁻³³¹ ⁻³³³ ⁻³³⁵ ⁻³³⁷ ⁻³³⁹ ⁻³⁴¹ ⁻³⁴³ ⁻³⁴⁵ ⁻³⁴⁷ ⁻³⁴⁹ ⁻³⁵¹ ⁻³⁵³ ⁻³⁵⁵ ⁻³⁵⁷ ⁻³⁵⁹ ⁻³⁶¹ ⁻³⁶³ ⁻³⁶⁵ ⁻³⁶⁷ ⁻³⁶⁹ ⁻³⁷¹ ⁻³⁷³ ⁻³⁷⁵ ⁻³⁷⁷ ⁻³⁷⁹ ⁻³⁸¹ ⁻³⁸³ ⁻³⁸⁵ ⁻³⁸⁷ ⁻³⁸⁹ ⁻³⁹¹ ⁻³⁹³ ⁻³⁹⁵ ⁻³⁹⁷ ⁻³⁹⁹ ⁻⁴⁰¹ ⁻⁴⁰³ ⁻⁴⁰⁵ ⁻⁴⁰⁷ ⁻⁴⁰⁹ ⁻⁴¹¹ ⁻⁴¹³ ⁻⁴¹⁵ ⁻⁴¹⁷ ⁻⁴¹⁹ ⁻⁴²¹ ⁻⁴²³ ⁻⁴²⁵ ⁻⁴²⁷ ⁻⁴²⁹ ⁻⁴³¹ ⁻⁴³³ ⁻⁴³⁵ ⁻⁴³⁷ ⁻⁴³⁹ ⁻⁴⁴¹ ⁻⁴⁴³ ⁻⁴⁴⁵ ⁻⁴⁴⁷ ⁻⁴⁴⁹ ⁻⁴⁵¹ ⁻⁴⁵³ ⁻⁴⁵⁵ ⁻⁴⁵⁷ ⁻⁴⁵⁹ ⁻⁴⁶¹ ⁻⁴⁶³ ⁻⁴⁶⁵ ⁻⁴⁶⁷ ⁻⁴⁶⁹ ⁻⁴⁷¹ ⁻⁴⁷³ ⁻⁴⁷⁵ ⁻⁴⁷⁷ ⁻⁴⁷⁹ ⁻⁴⁸¹ ⁻⁴⁸³ ⁻⁴⁸⁵ ⁻⁴⁸⁷ ⁻⁴⁸⁹ ⁻⁴⁹¹ ⁻⁴⁹³ ⁻⁴⁹⁵ ⁻⁴⁹⁷ ⁻⁴⁹⁹ ⁻⁵⁰¹ ⁻⁵⁰³ ⁻⁵⁰⁵ ⁻⁵⁰⁷ ⁻⁵⁰⁹ ⁻⁵¹¹ ⁻⁵¹³ ⁻⁵¹⁵ ⁻⁵¹⁷ ⁻⁵¹⁹ ⁻⁵²¹ ⁻⁵²³ ⁻⁵²⁵ ⁻⁵²⁷ ⁻⁵²⁹ ⁻⁵³¹ ⁻⁵³³ ⁻⁵³⁵ ⁻⁵³⁷ ⁻⁵³⁹ ⁻⁵⁴¹ ⁻⁵⁴³ ⁻⁵⁴⁵ ⁻⁵⁴⁷ ⁻⁵⁴⁹ ⁻⁵⁵¹ ⁻⁵⁵³ ⁻⁵⁵⁵ ⁻⁵⁵⁷ ⁻⁵⁵⁹ ⁻⁵⁶¹ ⁻⁵⁶³ ⁻⁵⁶⁵ ⁻⁵⁶⁷ ⁻⁵⁶⁹ ⁻⁵⁷¹ ⁻⁵⁷³ ⁻⁵⁷⁵ ⁻⁵⁷⁷



Na cama



O beijo



Divan Japonais

75 rue Des Martyrs



E. Fournier
Directeur

THEATRE ROYAL

Galeries Saint-Hubert

SAMEDI 8 JUILLET



aristide
BRUANT

dans son cabaret



London

BAL du Moulin Rouge

PLACE BLANCHE



Illustration: CHAMPELLE (Paris) - Dessin: L. Béraud - 20 Rue de la Harpe - Paris

Tous les Soirs
& DIMANCHE JOUR
GRANDE FÊTE LES MERCREDIS & SAMEDIS

Auguste Rodin (1840-1917)

Um escultor Impressionista

- Escultor francês, sofreu diversas contrariedades, entre as quais as rejeições da École des Beaux-Arts e do Salão
- 1870 refugiou-se em Bruxelas, e 5 anos depois viaja para Itália via Reims



Auguste Rodin

- Aqui recebeu as principais influencias do seu trabalho: o Gótico e Miguel Ângelo



Auguste Rodin

- As suas obras, longe do academismo da época, prenunciam a revolução que viria a protagonizar na escultura e as inovações que viria a introduzir ao nível da expressividade das formas, do movimento e da energia



Auguste Rodin

- Acusado de moldar as suas figuras diretamente ao natural, tal era o realismo explícito nas suas formas, o modelado das suas esculturas exprime uma vitalidade e um realismo tão forte que acabaria por ficar ligado à elevação da escultura a uma expressão artística autónoma



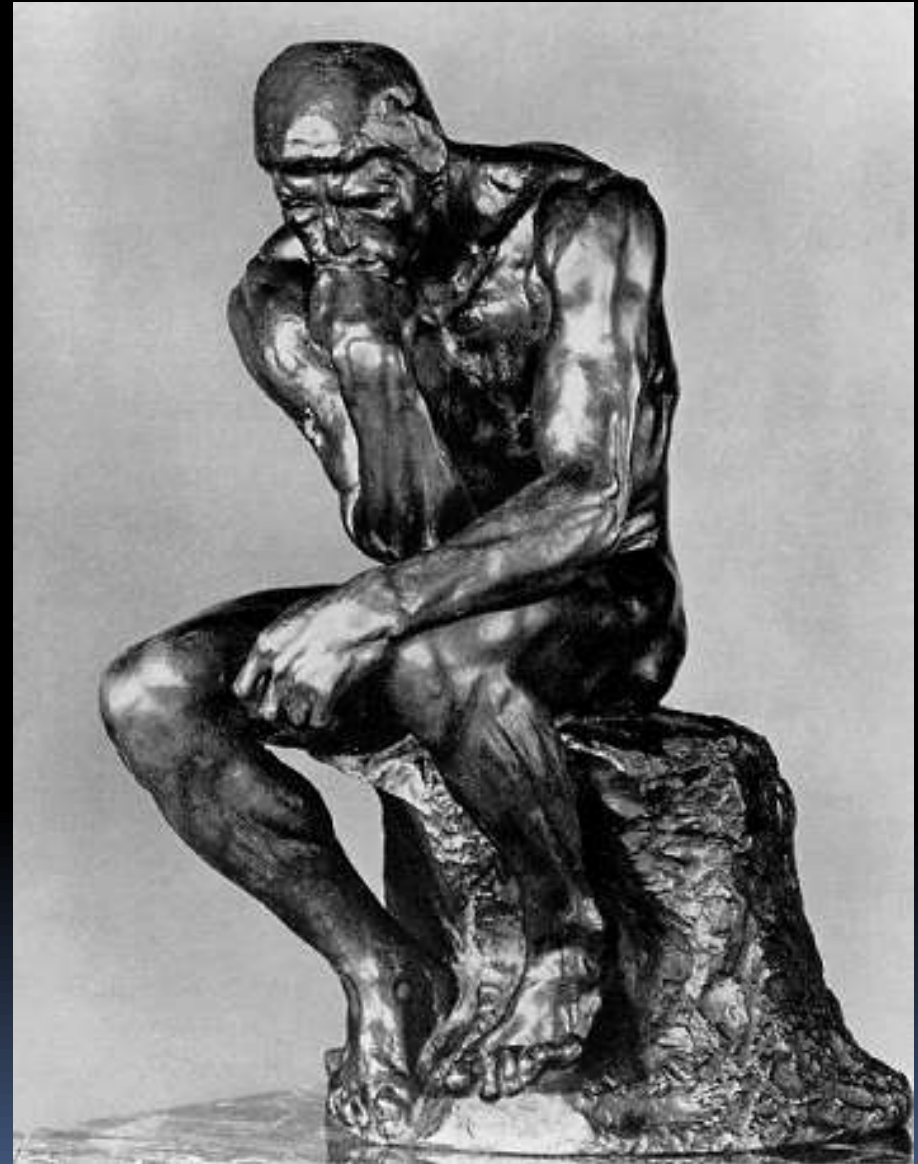
Auguste Rodin

- Em 1880 recebe a encomenda para uma porta monumental ornamentada com baixos-relevos representando a Divina Comédia de Dante, para o futuro Museu de Artes Decorativas (a porta do inferno)



Auguste Rodin

- Trabalhos como O Pensador fazem parte dessa obra, tendo sido apresentados isoladamente, ampliadas



Auguste Rodin

- Só na década de 1890 alcançou a notoriedade
- A sua fama atraiu jovens escultores como Antoine Bourdelle e Camille Claudel





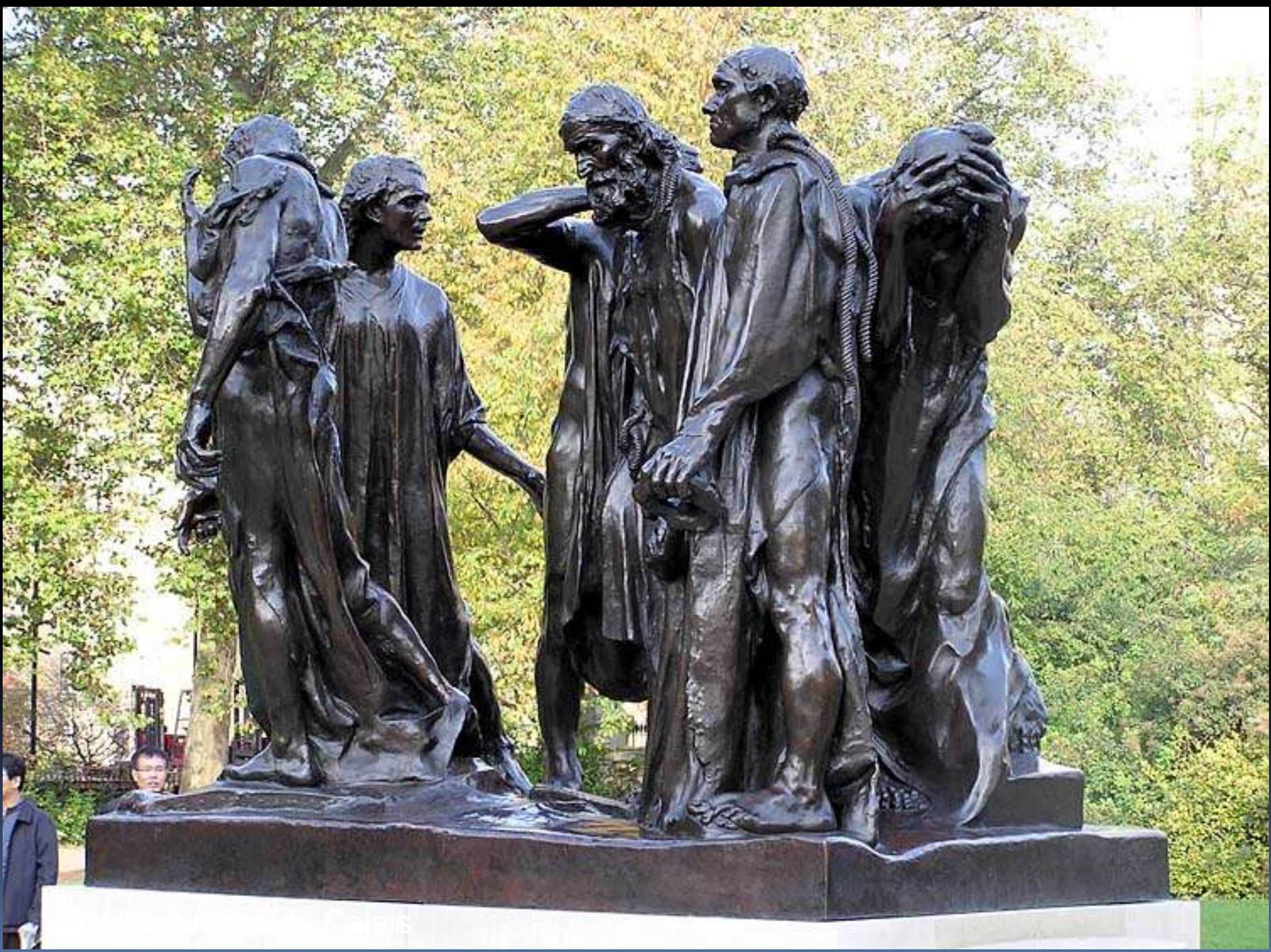
A mão de Deus
ou A Criação



Torso



O Beijo





Porta do Inferno



Amor Fugitivo